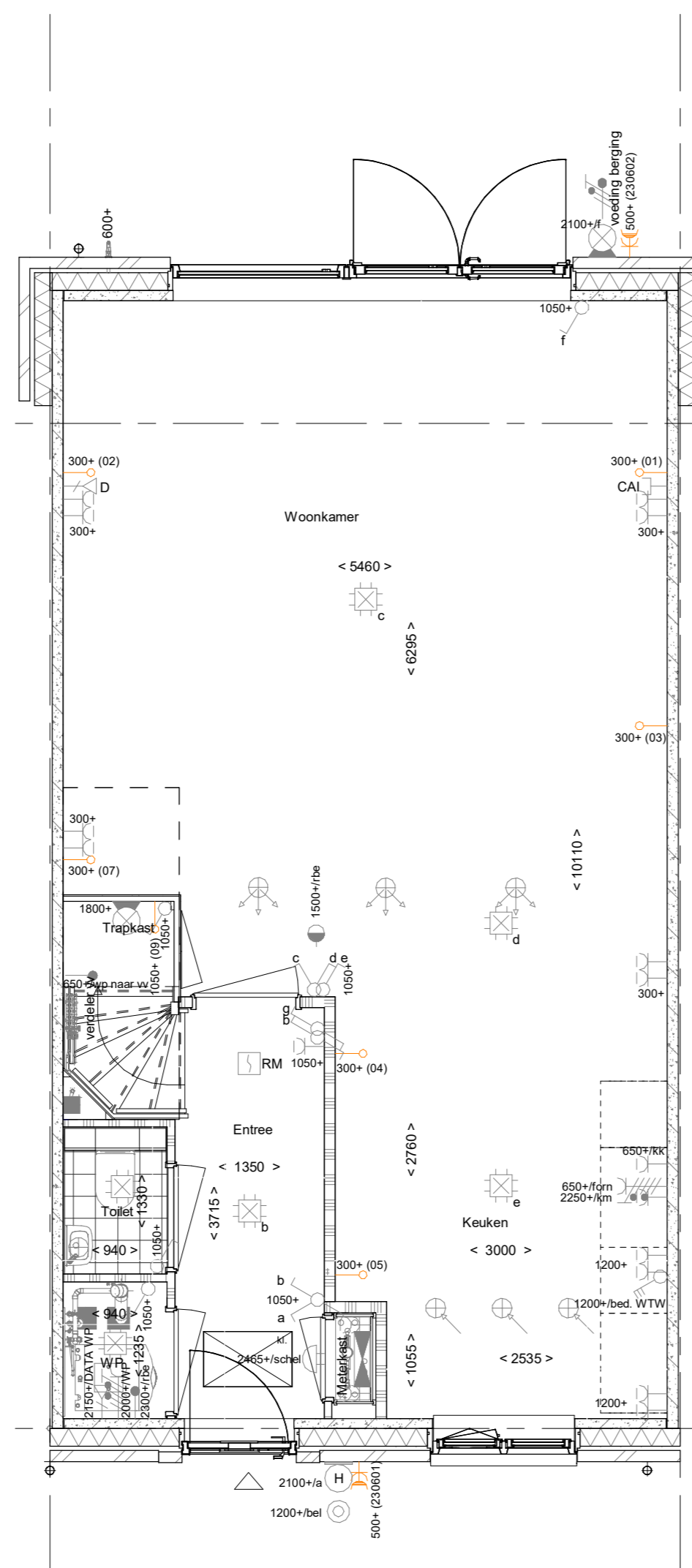
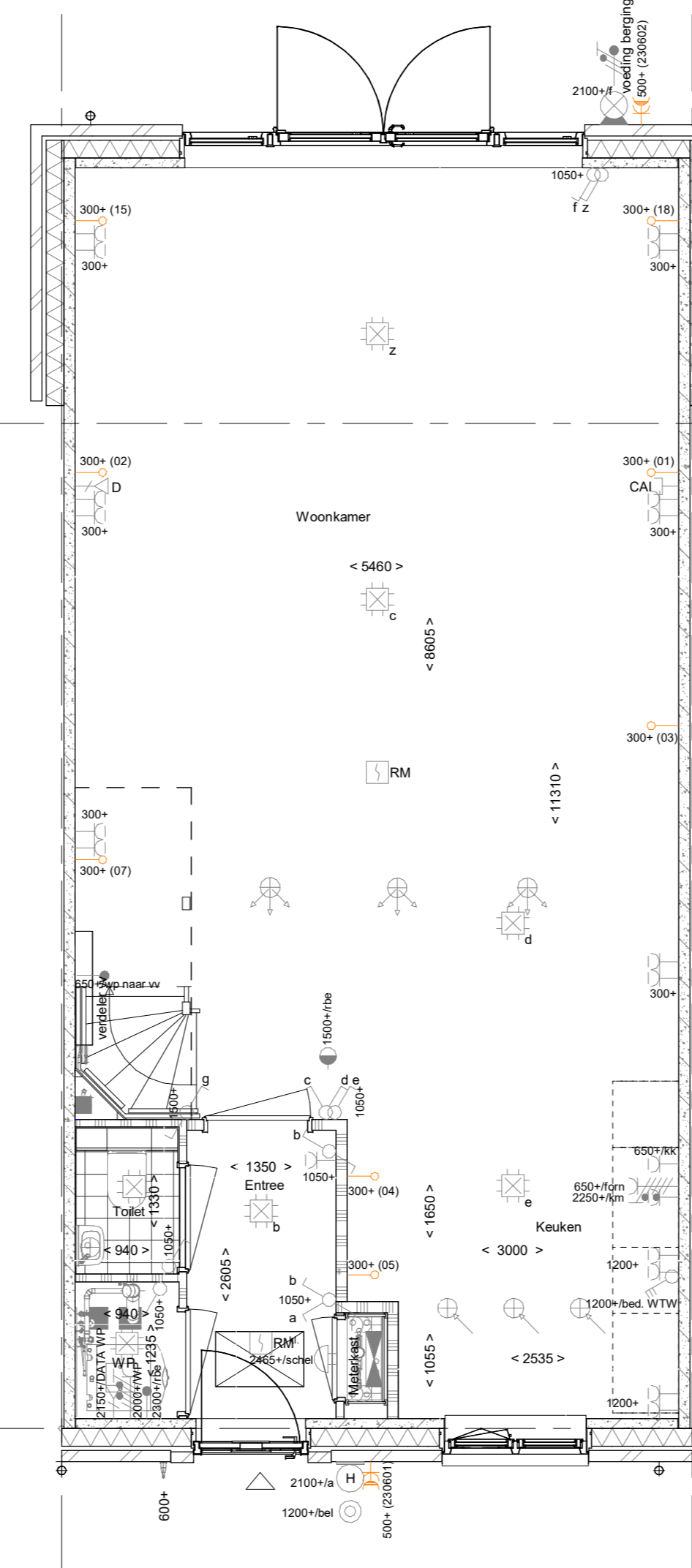


- AB5799 - Voorziening tbv latere aanbouw, 2400mm
- AG5001 - Achtergevel in basis uitvoering
- PL0001 - Begane grond in basis uitvoering

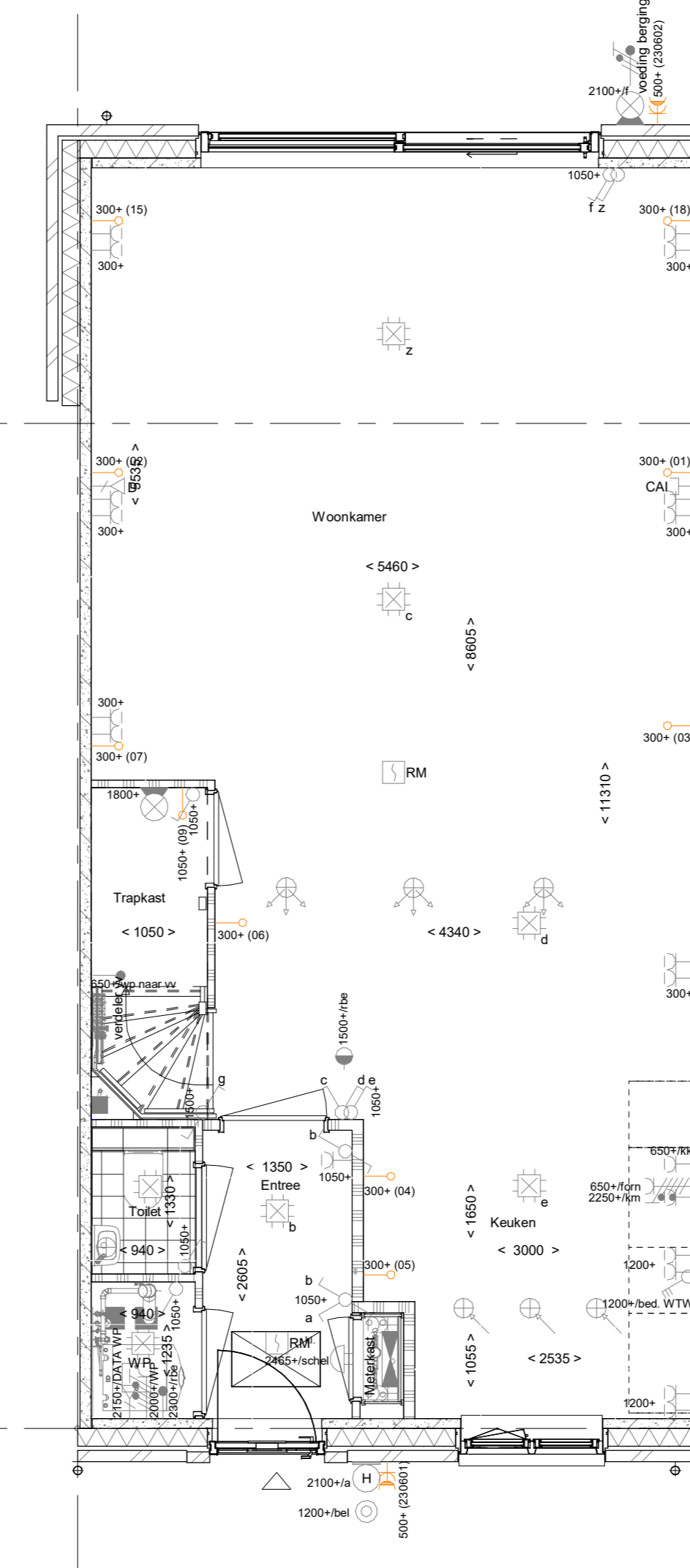
Begane grond
1 : 50



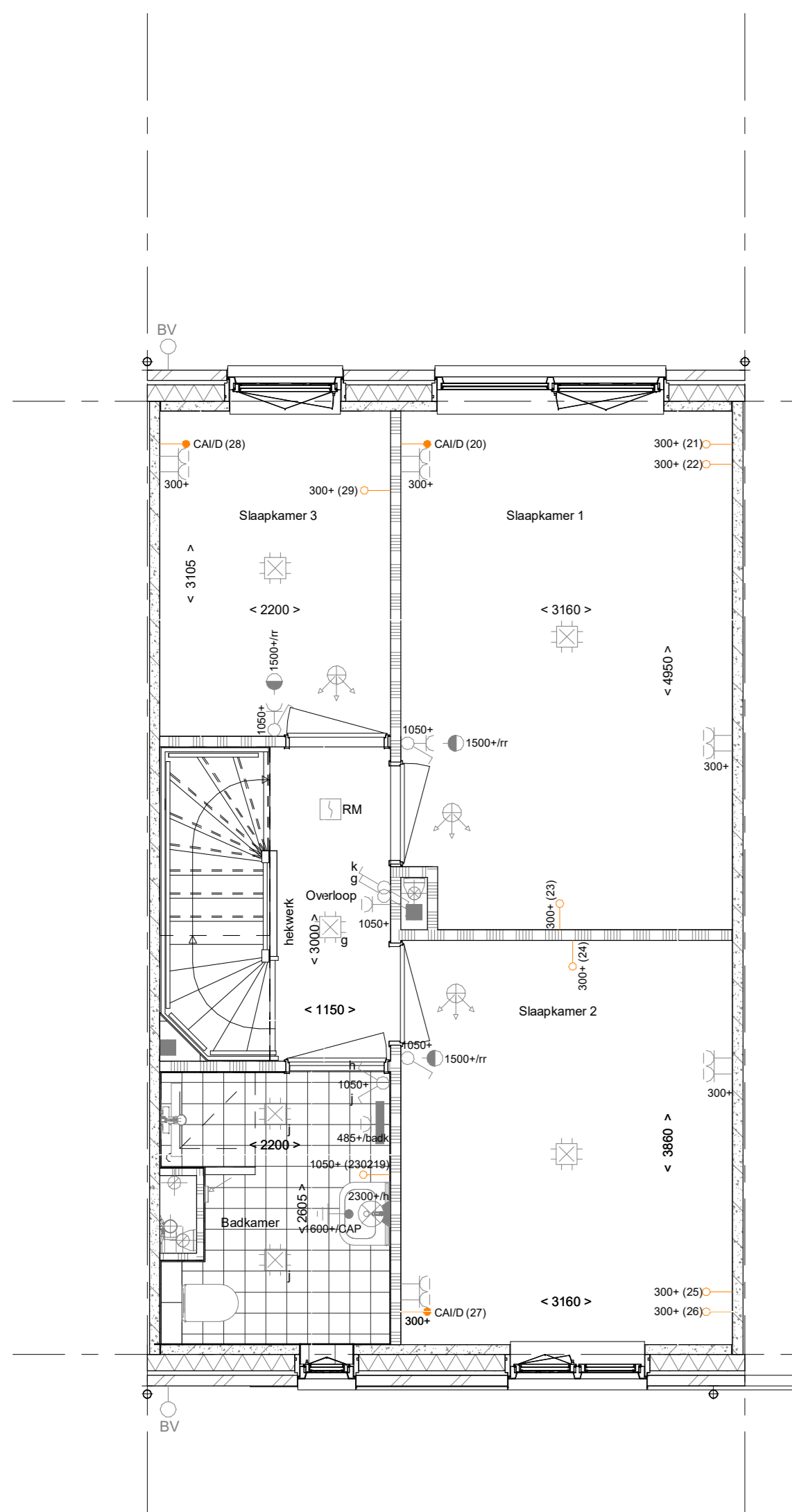
- AB5712 - Aanbouw achtergevel, 1200mm
- AG5002 - Achtergevel voorzien van dubbele openslaande deuren en 1 zijlicht
- PL0002 - Begane grond met halve trapkast
- 205007 - Buitenkraan in achtergevel



- AB5724 - Aanbouw achtergevel, 2400mm
- AG5003 - Achtergevel voorzien van dubbele openslaande deuren en 2 zijlichten
- PL0003 - Begane grond met open trap en verplaatsen woonkamerdeur
- 205000 - Buitenkraan in voorgevel

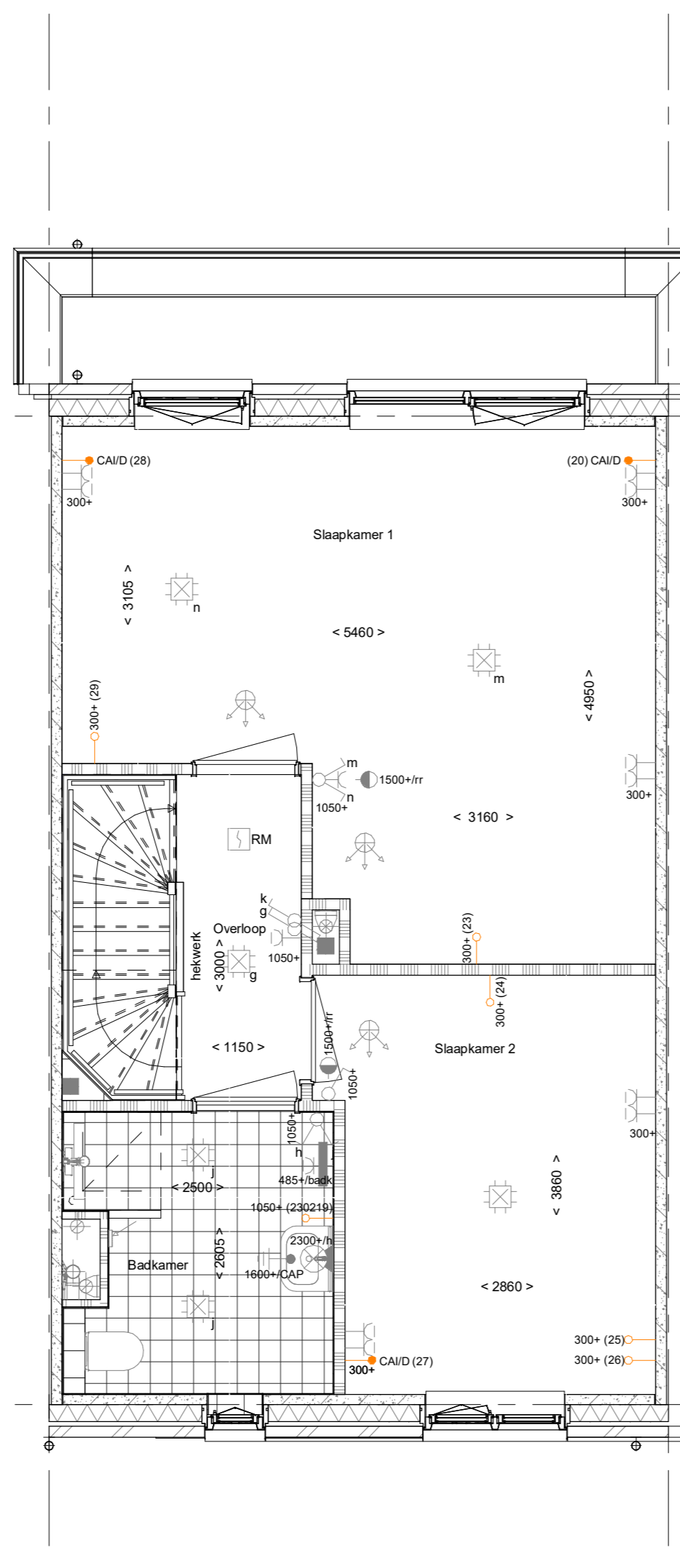


- AB5724 - Aanbouw achtergevel, 2400mm
- AG5004 - Achtergevel voorzien van schuifpui
- PL0004 - Begane grond met verplaatsen woonkamerdeur

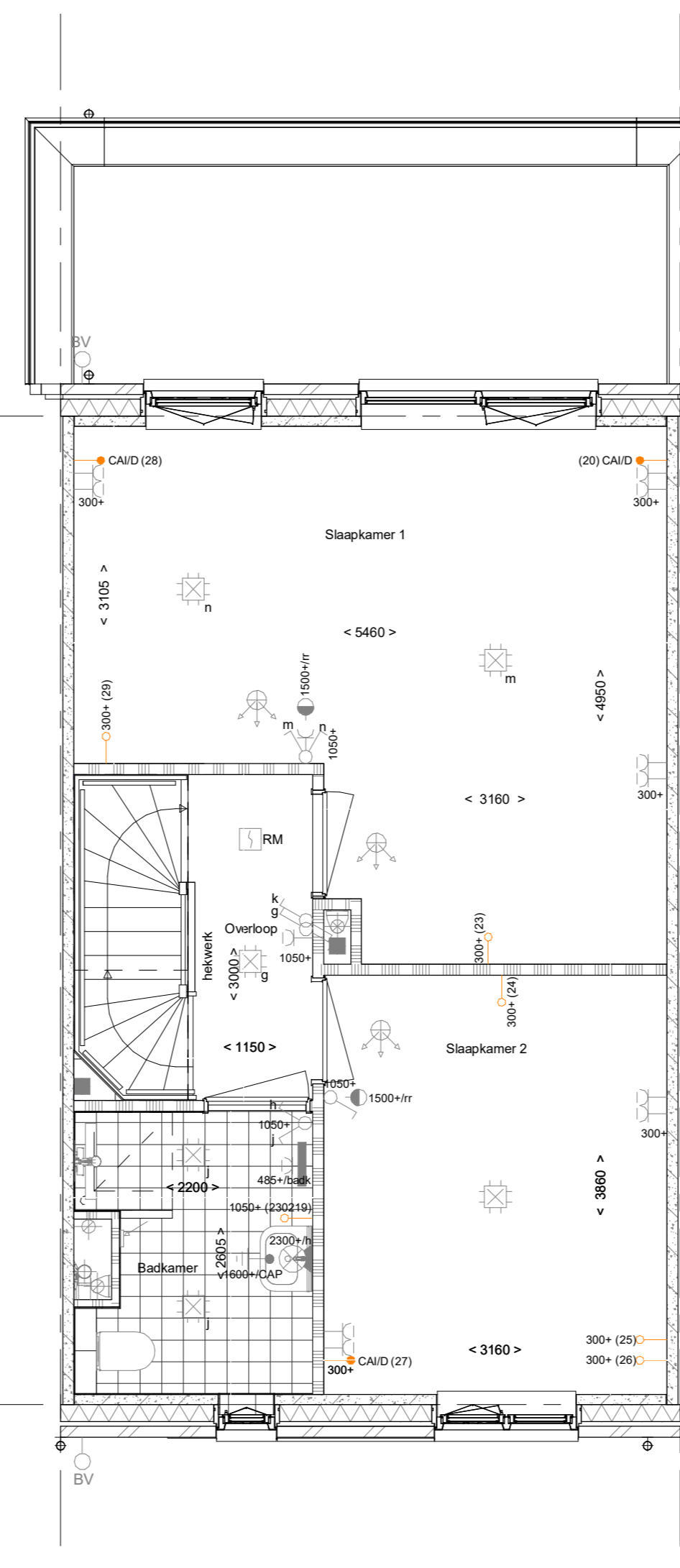


- PL0101 - 1e verdieping in basis uitvoering

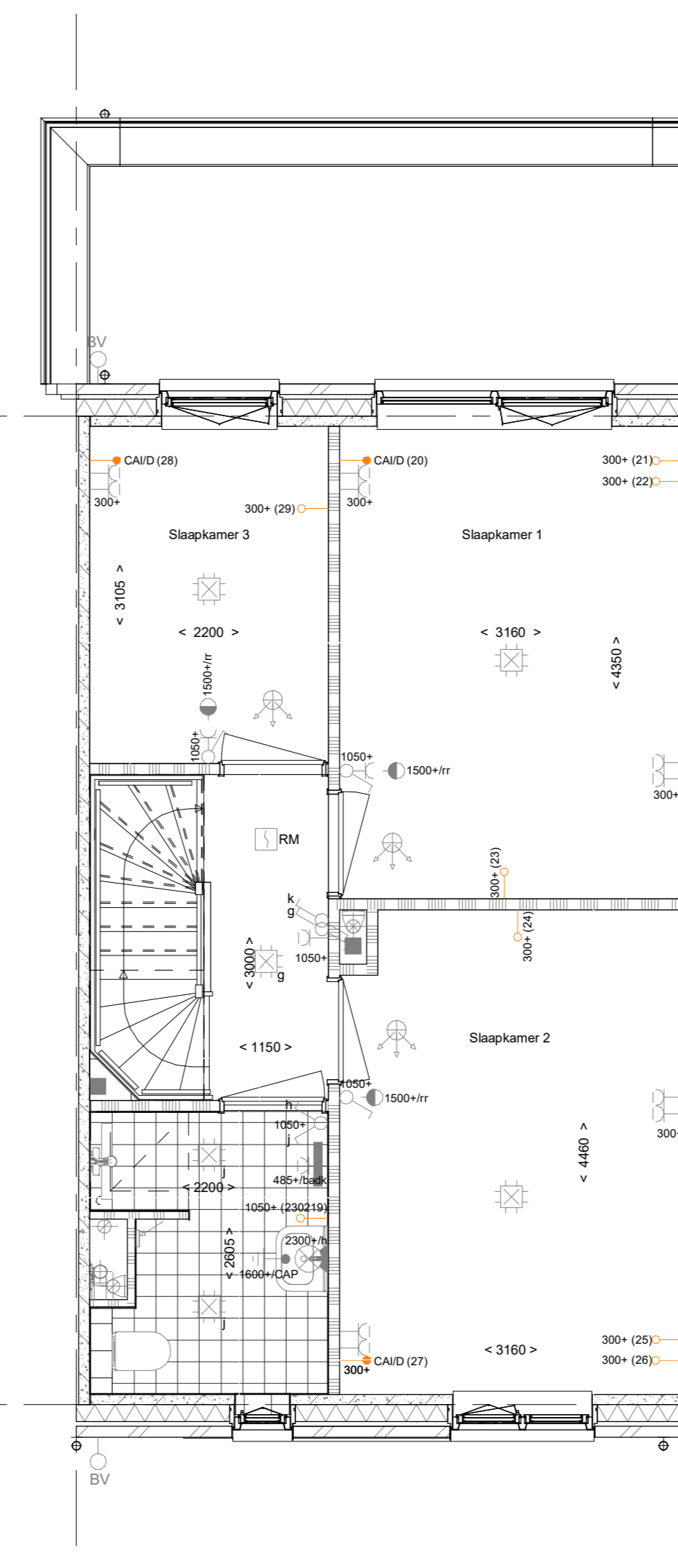
1e verdieping
1 : 50



- PL0102PRE - 1e verdieping met een 300 mm vergrote badkamer
- PL0103 - Samenvoegen slaapkamer 1 en 3 met behouden binnendeur slaapkamer 3
- TR1250 - Dichte trap van 1e verdieping naar 2e verdieping



- PL0104 - Samenvoegen slaapkamer 1 en 3 met behouden binnendeur slaapkamer 1



- PL0105 - Verplaatsen binnenwand tussen slaapkamer 1 en 2 met 600mm
- PL0135PRE - Extra wand langs douchehoek ipv een dorpel

Let op; BNR 01, 04, 09 en 12 zijn rijwoningen op een hoek en hebben standaard een gemetselde zijaanbouw ongeïsoleerd onverwarmd. Voor de opties in deze woningen met zijaanbouw, zie tekening VK-1.991 t/m VK-1.997

BNR: 01 t/m 04, 09 t/m 12 en 17 t/m 21

Wijziging nr.	Wijziging datum	Wijziging omschrijving
<p>Projectnaam: Buitengewoon Lommerrijk 31 woningen Projectlocatie: Waalwijk Projectnr.: G-105356 / 07500.300</p>		
<p>Opdrachtgever: Heijmans Architect: Quadrant Architecten Projectfase: Verkooptekening Onderwerp: PLGO B01</p>		
<p>Opdrachtgever: Heijmans Projectlocatie: Waalwijk Projectnr.: G-105356 / 07500.300</p>		<p>heijmans Woningbouw</p> <p>Formaat: A0 Schaal: 1:50 Datum: 05-11-2021 Cadeau: VDB</p>
		VK-1.910-ACF