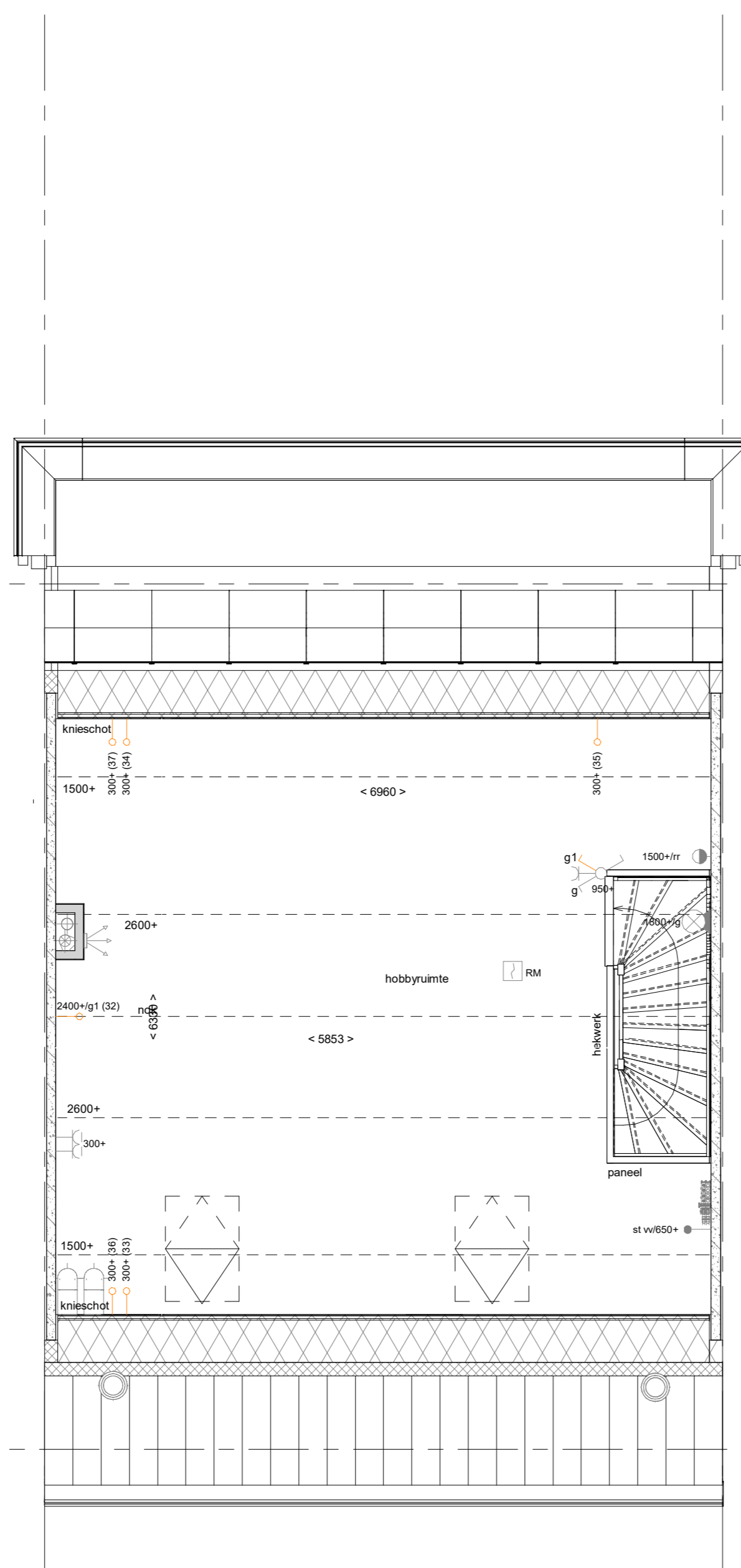


PL0101 - 1e verdieping in basis uitvoering

Bouwnummer 06

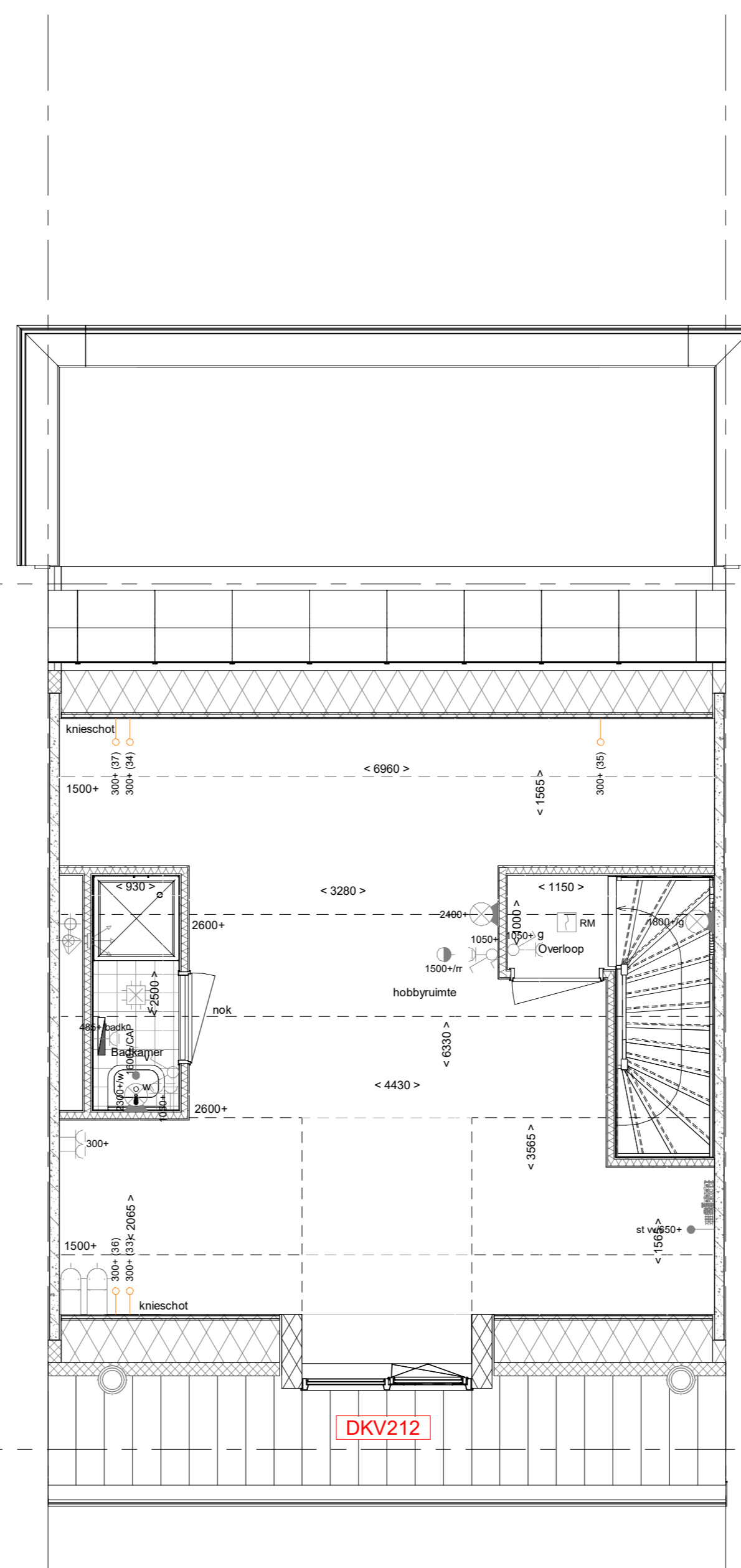
1e verdieping

1 : 50



PL0101 - 1e verdieping in basis uitvoering

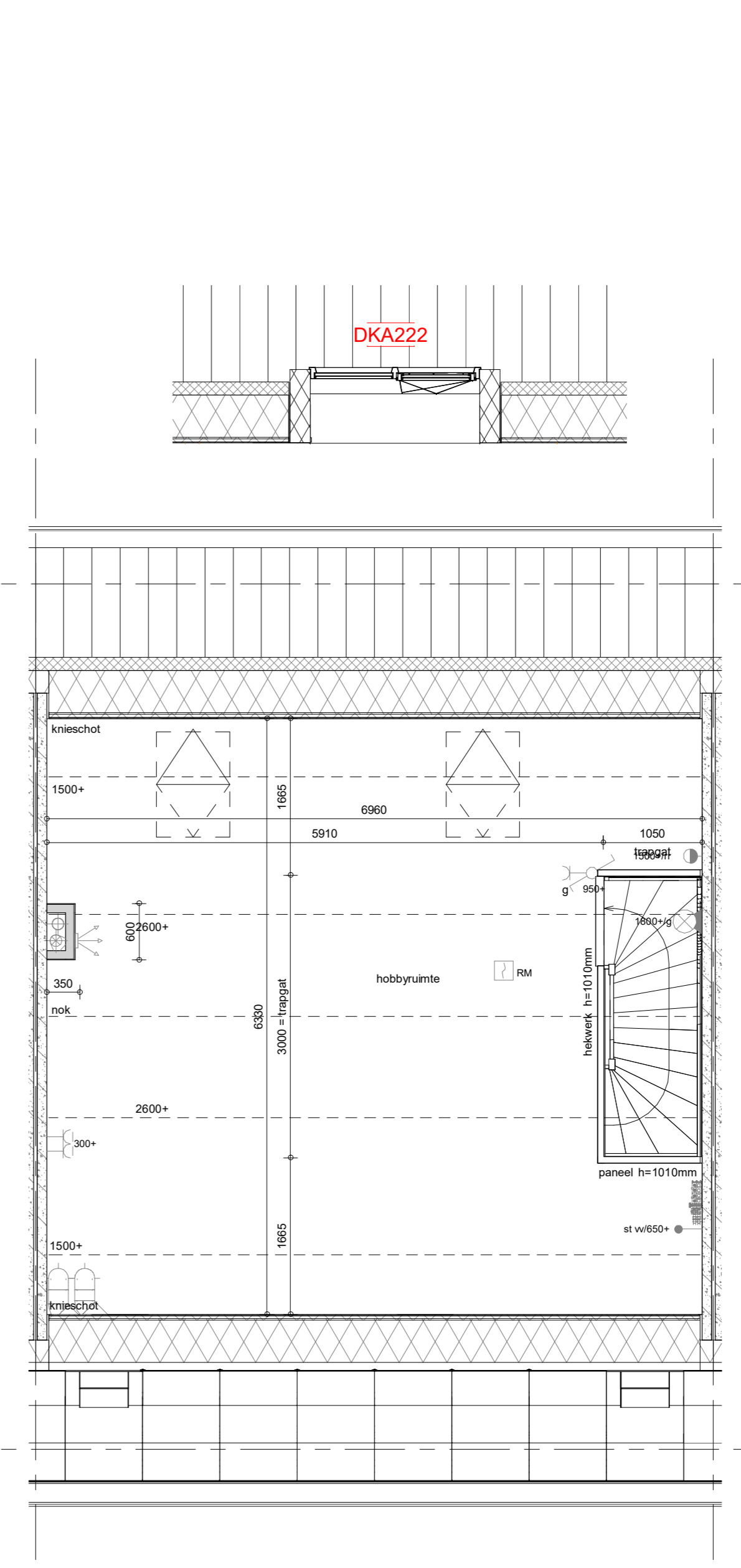
TR1300 - Dichte trap van begane grond naar 1e verdieping



PL0130 - 1e verdieping met overloop en onbenoemde ruimte

PL0131 - 1e verdieping met badkamer met douchebak

DKV212 - Dakkapel aan de voorgevel zonder overstek (buitenwerks circa 2,1 m²)



DKA222 - Dakkapel aan de achtergevel zonder overstek (buitenwerks circa 2,0 m²)

Bouwnummer 23-24

ELEKTRISCHE INSTALLATIE

- Aansluitpunt 1 fase, nul en beschermingscontact, pv-install bedraad, niet afgemonteerd (boos in mk)
- Aansluitpunt voeding PV-installatie (indien PV-install aanwezig)
- Aansluitpunt niet bedraad
- Loze leiding wordt bedraad met CAI en UTP kabel, niet afgemonteerd, en op rol in meterkast (pv-inst alleen bedraad met UTP kabel)
- Aansluitpunt TV wordt bedraad met CAI en UTP kabel, afgemonteerd met CAI wandcontactdoos en female stekkerje in meterkast
- Aansluitpunt DATA wordt bedraad met CAI en UTP kabel, afgemonteerd met RJ45 wandcontactdoos en RJ45 stekkerje in meterkast (afgemonteerd DATA indien PV-install aanwezig)
- Armatuur met invoegpunt aan buitenzijde, op wand
- Stel
- Centraal aardpunt
- Centraaldoos tbv verlichting
- Drakrop
- Elektronische schakelaar met wandcontactdoos, verhoogde aanrakingsveiligheid
- Aansluitpunt tbv armatuur op wand
- Rookmelder, optisch op lichtnet conform NEN 2555
- Schakelaar, 1-poolig, met ingebouwde signaallamp, scene schakelaar "ALLES UIT" free@home
- Schakelaar, serie-
- Schakelaar, wissel-
- Schakelaar, wissel-, 2-voudige uitvoering
- Schakelaar, wissel-/enkelpoolig met ingebouwde signaallamp
- Schakelaar, 3-standen tbv bediening ventilatie
- Sluizing naar wv (bo)
- Buitenvoeler (N-NO zijde schaduwrijk)
- Verdelerverlichting
- Wandcontactdoos 1-voudig met beschermingscontact, verhoogde aanrakingsveiligheid
- Wandcontactdoos 1-voudig met beschermingscontact, waterdicht
- Wandcontactdoos 2-voudig met beschermingscontact, verticaal, verhoogde aanrakingsveiligheid
- Wandcontactdoos 2-voudig met beschermingscontact, horizontaal, verhoogde aanrakingsveiligheid
- Wandcontactdoos met wisselschakelaar, verhoogde aanrakingsveiligheid
- Wandcontactdoos, perlex, 2x230V tbv fornuis
- Wandcontactdoos, perlex, mv 230V, WP 400V
- Omvormer PV-installatie

- PV-paneel
- aantal en positie PV panelen locatie specifiek
- extra PV-panelen vallen onder aanvullende maatregelen om te voldoen aan de BENG-eisen

CENTRALE VERWARMING - EN WATERINSTALLATIE

- hwa - hemelwaterafvoer - voor posties zie blokoverzicht
- buitenkraan vorstvrij
- opstelplaats warmtepomp (WP)
- opstelplaats expansievat
- opstelplaats verdeler - vloerverwarming
- verwarmingselement in badkamer electrisch
- RENVOOI GEVEL
- A - susrooster
- V - ventilatierooster
- S - screen
- toevoerpunt mechanische ventilatie plafond
- toevoerpunt mechanische ventilatie wand

VENTILATIE INSTALLATIE

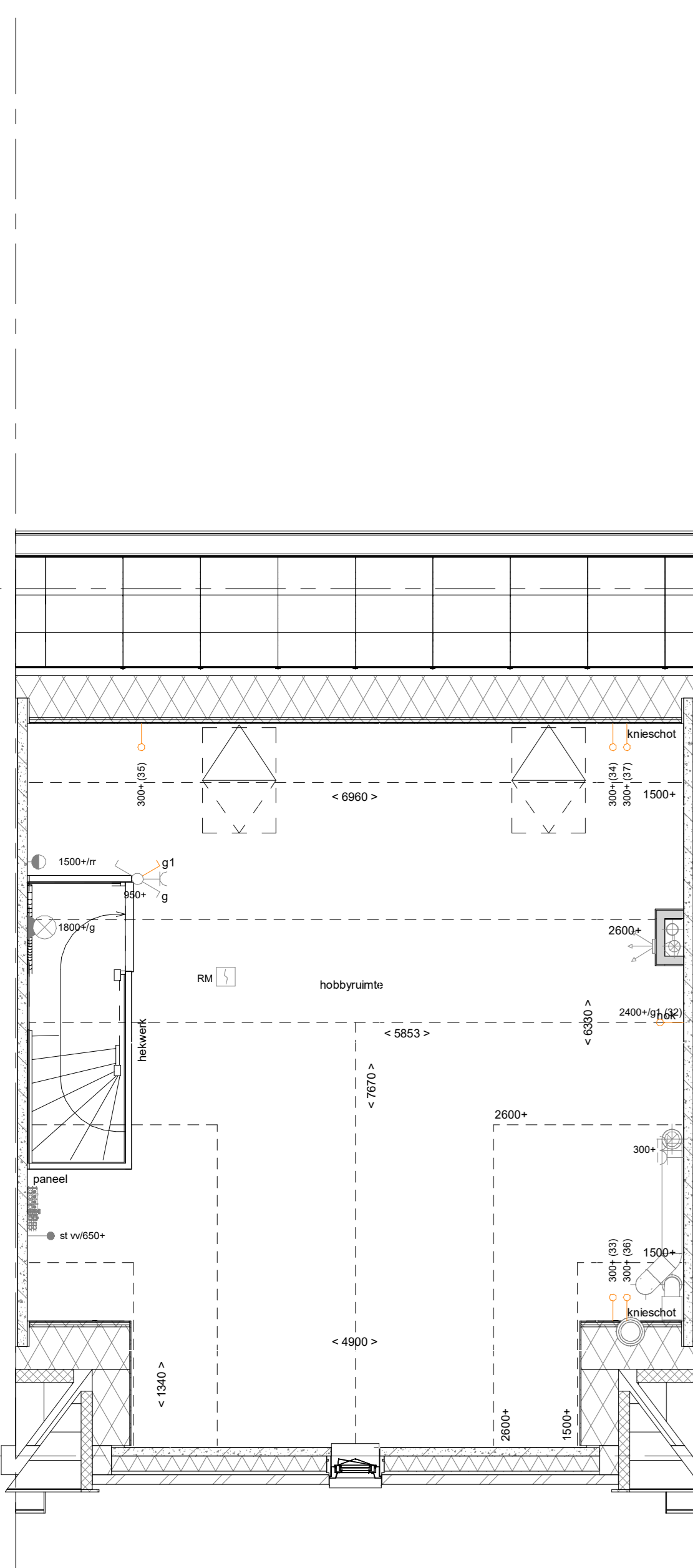
- opstelplaats gebalanceerde ventilatie (WTW)
- afzuigpunt mechanische ventilatie plafond
- afzuigpunt mechanische ventilatie wand

BOUWKUNDIG RENVOOI

- Kruipruimte
- Entree symbool
- betonwanden - langsgewel 90 mm
- kopgevel en woningscheidende wanden 100 mm
- isolatie 160 mm
- metseiwerk 100 mm
- gasbeton 70/100 mm
- ongesoldeerde lichte scheidingswand 100 mm
- gipsisolatie lichte scheidingswand 100 mm
- H5B-wand, 118mm
- dakpakket
- ribbenvloer 350 mm
- betonvloer 200 mm
- dekvloer 70 mm
- wandtegels/werk vigs. technische omschrijving
- Drainage/afvoer DIN 18151
- R - akoestische rooster / valdorpel / stofdorpel slaapkamerdeuren
- RENVOOI BEGLAZING
- beglazing aan binnenzijde (tenzij anders aangegeven)
- inbraakwerendheidsklasse 2 volgens NEN 5096
- o - beglazing dubbel isolerend
- oo - beglazing triple isolerend*
- - beglazing dubbel isolerend, veiligheidsglas
- - beglazing triple isolerend, veiligheidsglas*
- H - beglazing, magtig
- A - beglazing, brandwerend
- ⊕ - beglazing, geluidswerend
- ▲ - beglazing, zonerend*
- *deze maatregelen worden ingezet indien noodzakelijk om te voldoen aan de BENG-eisen

OPSTELPLAATS

- wm = wasmachine

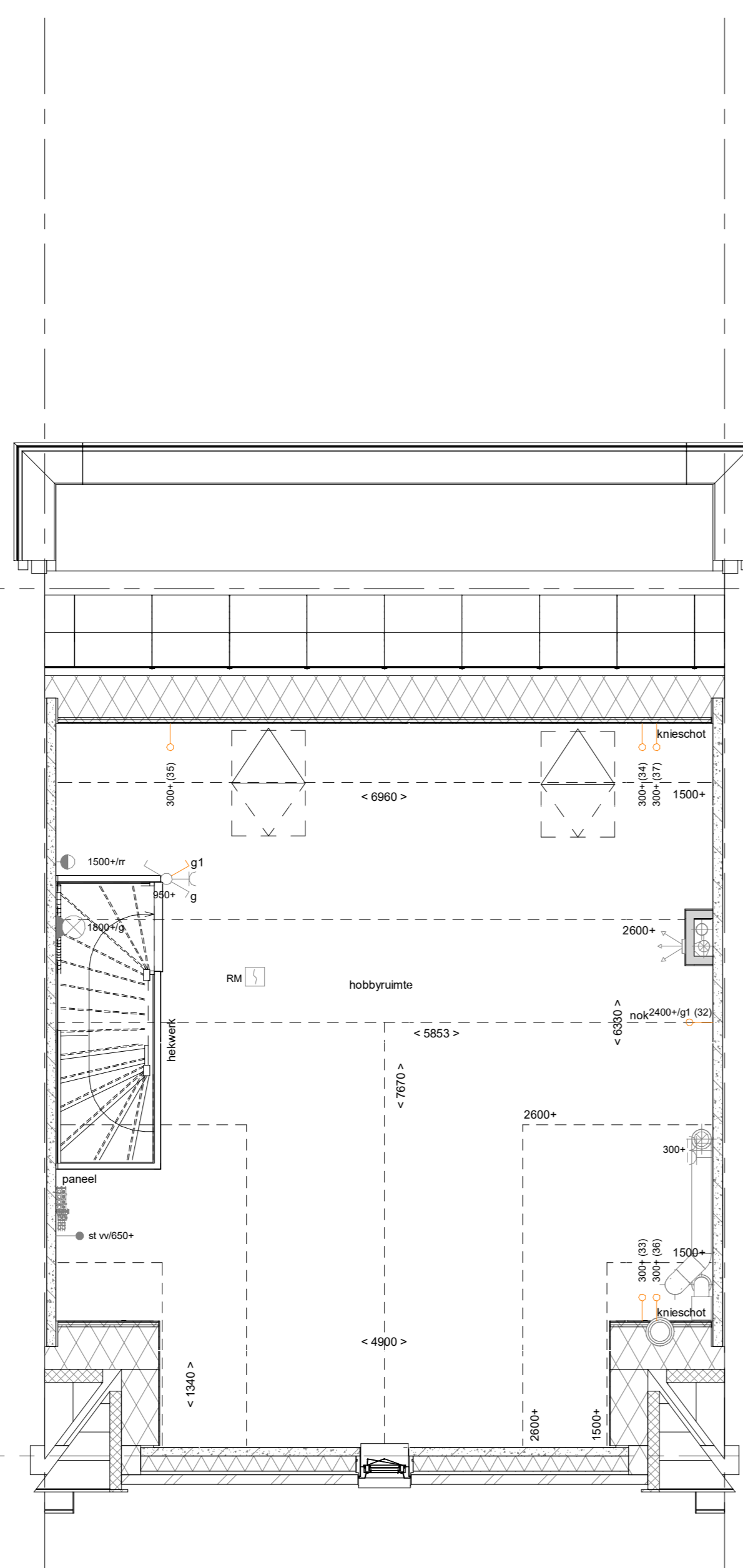


PL0101 - 1e verdieping in basis uitvoering

Bouwnummer 07

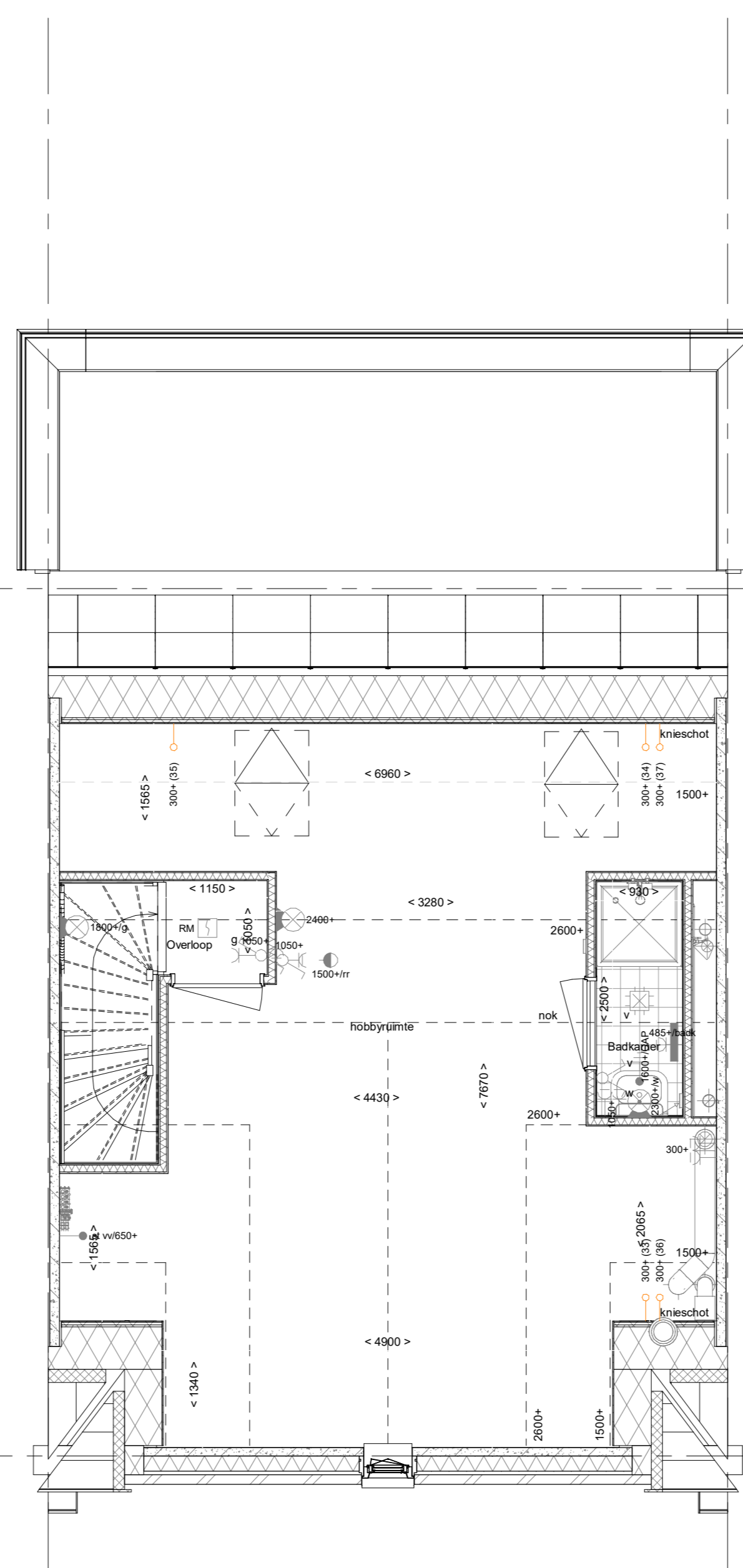
1e verdieping

1 : 50



PL0101 - 1e verdieping in basis uitvoering

TR1300 - Dichte trap van begane grond naar 1e verdieping



PL0130 - 1e verdieping met overloop en onbenoemde ruimte

PL0131 - 1e verdieping met badkamer met douchebak

Wijziging nr. | Wijziging datum | Wijziging omschrijving

Projectnaam: Buitengewoon Lommerijk 31 woningen
Projectlocatie: Washelle
Projectnr.: G.105356 / 07500.300

Opdrachtgever: Heijmans
Architect: Quadrant Architecten
Projectfase: Verkoopoplekening
Onderwerp: PLGO B11 - verdieping

Projectnaam: Buitengewoon Lommerijk 31 woningen
Projectlocatie: Washelle
Projectnr.: G.105356 / 07500.300

Opdrachtgever: Heijmans
Architect: Quadrant Architecten
Projectfase: Verkoopoplekening
Onderwerp: PLGO B11 - verdieping

VK-1.930-BG