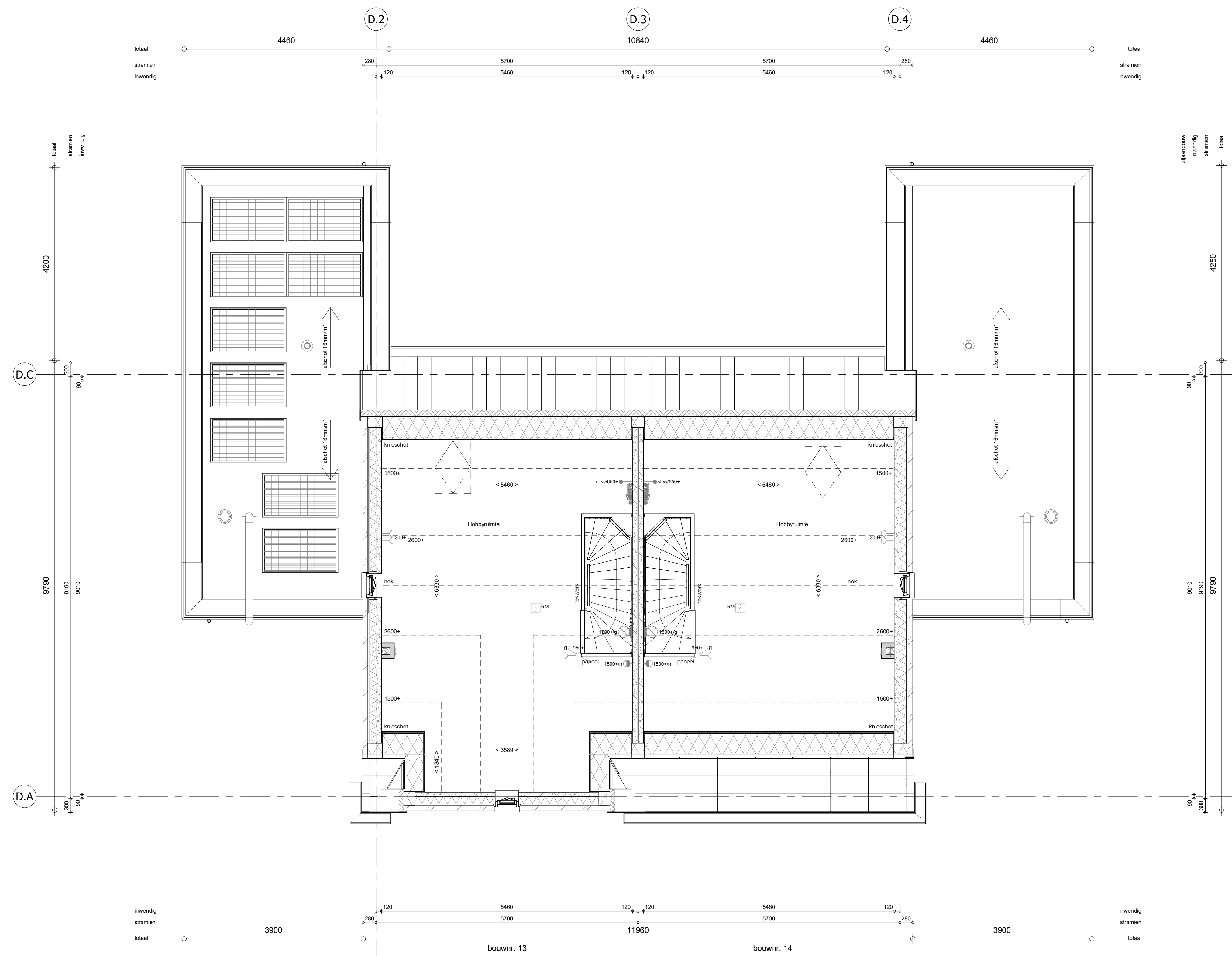


Begane grond
1 : 50



1e verdieping
1 : 50

- ELEKTRISCHE INSTALLATIE**
- Aansluitpunt 1 fase, nul en beschermingscontact, pv-install bedraad, niet afgemonteerd (boos in mk)
 - Aansluitpunt veding PV-installatie (eigen PV-install aanwering)
 - Aansluitpunt niet bedraad
 - Loze leiding wordt bedraad met CAI en UTP kabel, niet afgemonteerd, en op rol in meterkast (pv met alleen bedraad met UTP kabel)
 - Aansluitpunt TV wordt bedraad met CAI en UTP kabel, afgemonteerd met CAI wandcontactdoos en female stekker in meterkast
 - Aansluitpunt DATA wordt bedraad met CAI en UTP kabel, afgemonteerd met RJ45 wandcontactdoos en RJ45 stekker in meterkast (afgemonteerd DATA indien PV-install aanwering)
 - Armatuur met invoerpunt aan buitenzijde, op wand
 - Bel
 - Centraal aansluitpunt
 - Contraaldoos tbv verlichting
 - Drukknop
 - Enkeelpolige schakelaar met wandcontactdoos, verhoogde aanraakveiligheid
 - Aansluitpunt tbv armatuur op wand
 - Rookmelder, optisch op lichtnet conform NEN 2555
 - Schakelaar, 1 polig
 - Schakelaar, 1 polig, met ingebouwde signaalamp, scene schakelaar "ALLES UIT" free@home
 - Schakelaar, serie
 - Schakelaar, wassel
 - Schakelaar, wassel, 2-voudige uitvoering
 - Schakelaar, wassel/enkeelpolig
 - Schakelaar, wassel/enkeelpolig met ingebouwde signaalamp
 - Schakelaar, 3-standen tbv bediening ventilatie
 - Slinging naar wv (00)
 - Buitervoeiër (N-NO zijde schaduwrijk)
 - Verdeelverlichting
 - Wandcontactdoos 1-voudig met beschermingscontact, verhoogde aanraakveiligheid
 - Wandcontactdoos 1-voudig met beschermingscontact, waterdicht
 - Wandcontactdoos 2-voudig met beschermingscontact, verticaal, verhoogde aanraakveiligheid
 - Wandcontactdoos 2-voudig met beschermingscontact, horizontaal, verhoogde aanraakveiligheid
 - Wandcontactdoos met wisselstakelaar, verhoogde aanraakveiligheid
 - Wandcontactdoos, perlex, 2x230V tbv fornuis
 - Wandcontactdoos, perlex, mv 230V, WP 400V
 - Omvormer PV-installatie
 - PV-paneel
 - aantal en positie PV panelen locatie specifiek
 - extra PV-panelen vallen onder aanvullende maatregelen om te voldoen aan de BENG-eisen

- CENTRALE VERWARMING - EN WATERINSTALLATIE**
- hww = horewaterafvoer
 - voor positie zie blokkoversicht
 - buitenkraan vorstrij
 - opstelplaats warmtepomp (WP)
 - opstelplaats expansievat
 - opstelplaats verdeler
 - voorverwarming
 - verwarmingselement in badkamer
 - elektrisch
- RENVOOI GEVEL**
- A = susrooster
 - V = ventilatorrooster
 - S = screen
 - boevoerpunt mechanische ventilatie plafond
 - boevoerpunt mechanische ventilatie wand
- VENTILATIE INSTALLATIE**
- afzuigpunt mechanische ventilatie plafond
 - afzuigpunt mechanische ventilatie wand
- BOUWKUNDIG RENVOOI**
- Kruipruimte
 - Entree symbool
 - betonwanden
 - langgevel 90 mm
 - koppgevel en woningcheidende wanden 100 mm
 - isolatie 160 mm
 - metsteekwerk 100 mm
 - gasbeton 70/100 mm
 - ongetoldeerde lichte scheidingwand 100 mm
 - getoldeerde lichte scheidingwand 100 mm
 - HSB-wand, 118mm
 - dakpakket
 - ribbenvloer 350 mm
 - betonvloer 200 mm
 - dekvloer 70 mm
 - wandtegels met vgs. technische omschrijving
 - wm = wasmachine
 - Draaichijng
 - R = R
 - L = L
 - * Akoestische rooster / valdorpel / stofdorpel slaapkamerdeuren
- RENVOOI BEGLAZING**
- beglazing aan binnenzijde (tenzij anders aangegeven)
 - inbraakwerendheidsklasse 2 volgens NEN 5096
 - = beglazing dubbel isolerend
 - = beglazing triple isolerend
 - = beglazing dubbel isolerend, veiligheidsglas
 - M = beglazing, matglas
 - M = beglazing, brandwerend
 - ▲ = beglazing, geluidwerend
 - * Deze maatregelen worden ingezet indien noodzakelijk om te voldoen aan de BENG-eisen
- OPSTELPLAATS**
- wm = wasmachine

Wijziging nr.	Wijziging datum	Wijziging omschrijving

Projectnaam: Buitengewoon Lommerijk 31 woningen Projectlocatie: Waalwijk Projectnr.: G.103536 / 07500.300	heijmans Woningbouw
Opdrachtgever: Heijmans Architect: Quadrant Architecten Projectfase: Verkooptekening Onderwerp: BG_1e Blok D	Formaat: A0 verticaal Schaal: 1:50 Datum: 10-11-2021 Getekend: VGB
Opdrachtgever: Heijmans Architect: Quadrant Architecten Projectfase: Verkooptekening Onderwerp: BG_1e Blok D	VK-1.010-D