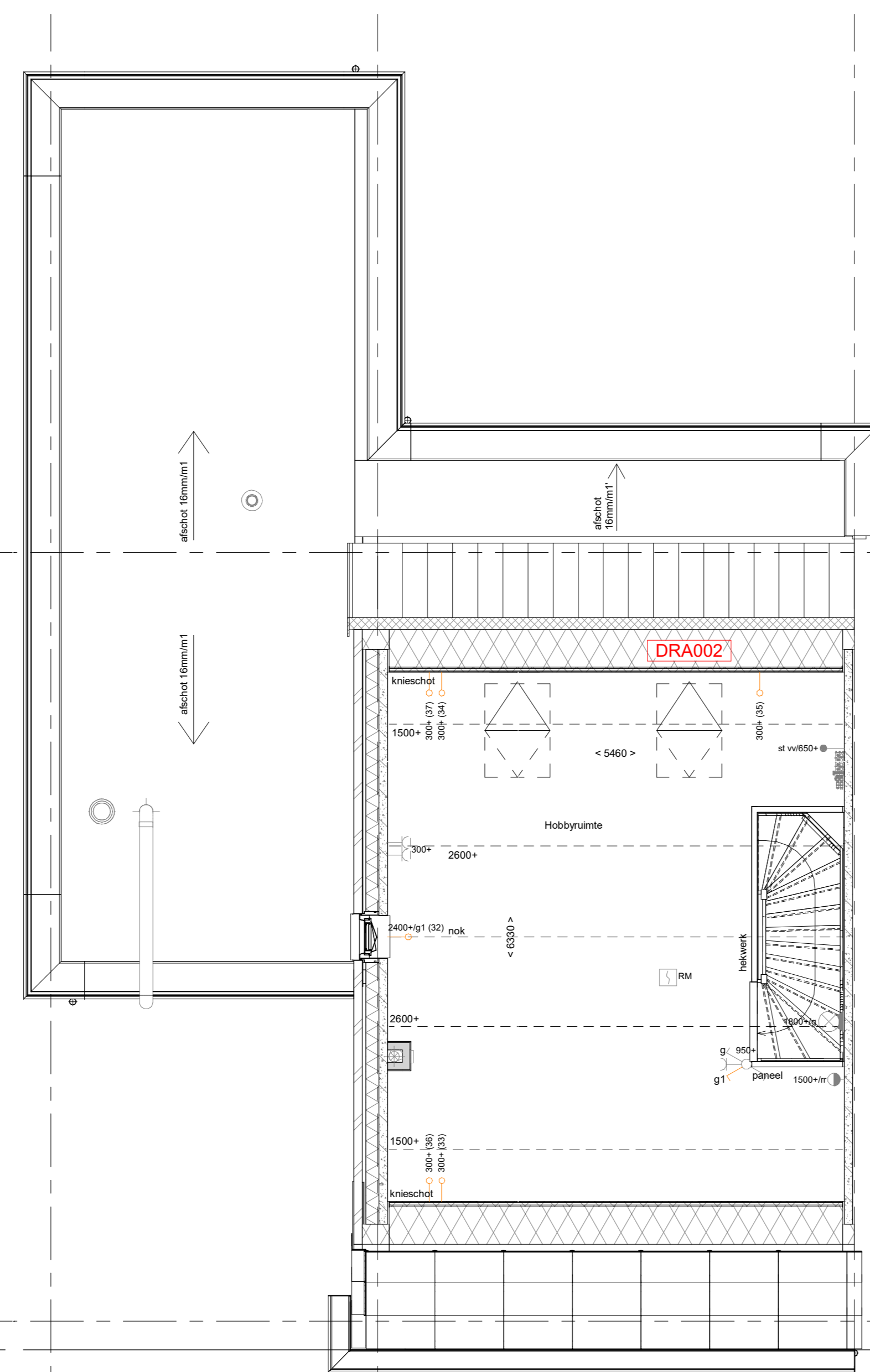
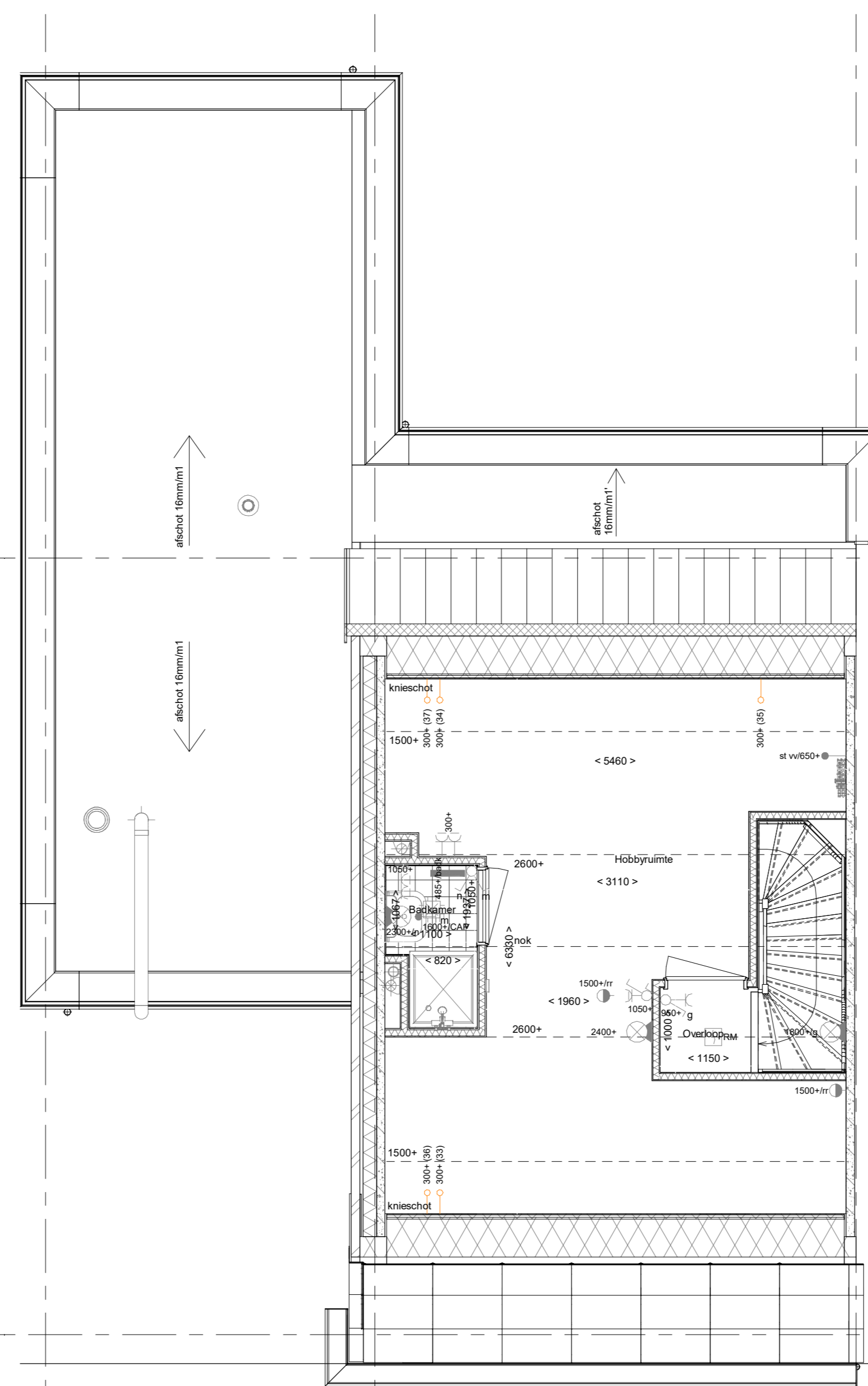


PL0101 - 1e verdieping in basis uitvoering

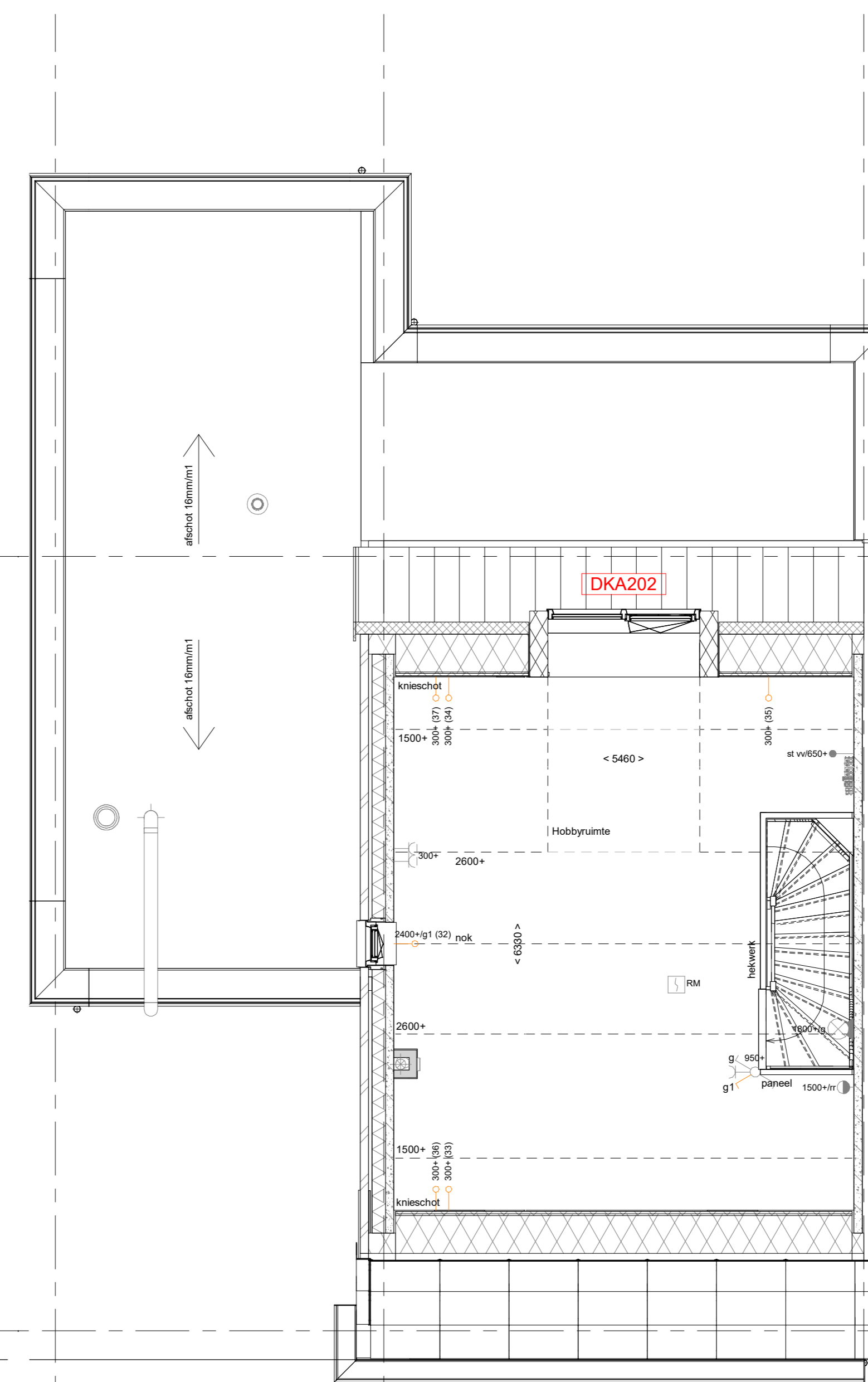
1e verdieping  
1 : 50



DRA002 - Dakraam achtergevel (bouwmuurzijde)  
TR1300 - Dichte trap van begane grond naar 1e verdieping



PL0130 - 1e verdieping met overloop en onbenoemde ruimte  
PL0132PRE - 1e verdieping met badkamer voorzien van douchebak 90x90x12cm  
TR1300 - Dichte trap van begane grond naar 1e verdieping



DKA202 - Dakkapel aan de achtergevel zonder overstek (buitenwerks circa 2,0 m²)

**ELEKTRISCHE INSTALLATIE**

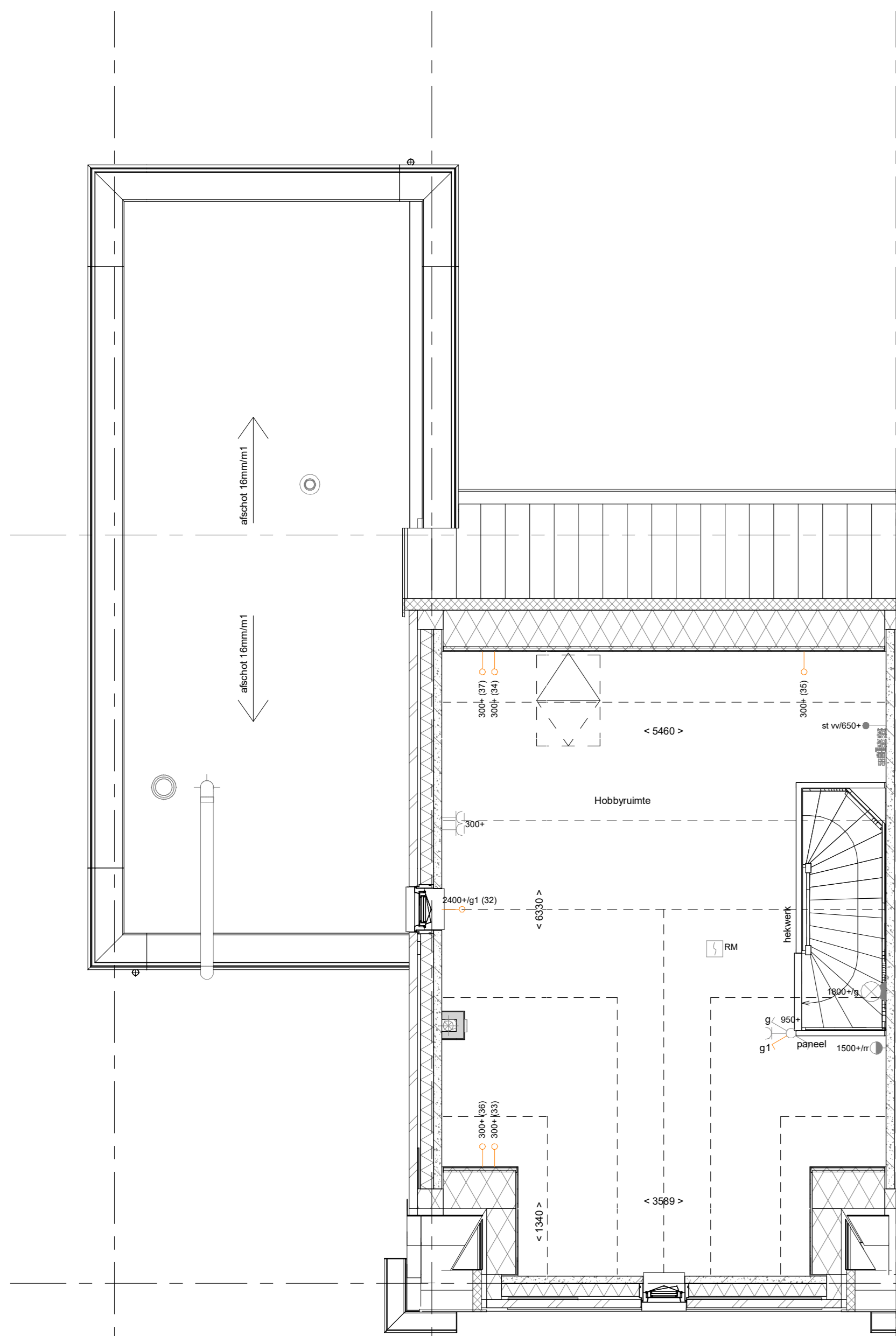
- Aansluitpunt 1 fase, nul en beschermingscontact, pv-install bedraad, niet afgemonteerd (loos in mk)
- Aansluitpunt voeding PV-installatie (indien PV-install aanwezig)
- Aansluitpunt niet bedraad
- Loze leding wordt bedraad met CAI en UTP kabel, niet afgemonteerd, en op rol in meterkast (pv-inst alleen bedraad met UTP kabel)
- Aansluitpunt TV wordt bedraad met CAI en UTP kabel, afgemonteerd met CAI wandcontactdoos en female slakkerje in meterkast
- Aansluitpunt DATA wordt bedraad met CAI en UTP kabel, afgemonteerd met RJ45 wandcontactdoos en RJ45 slakkerje in meterkast (afgemonteerd DATA indien PV-install aanwezig)
- Armatuur met invoegpunt aan buitenzijde, op wand
- Bel
- Centraal aardpunt
- Centraaldoos tbv verlichting
- Drukknop
- Enkelpolige schakelaar met wandcontactdoos, verhoogde aanrakingsveiligheid
- Aansluitpunt tbv armatuur op wand
- Rookmelder, optisch op lichtnet conform NEN 2555
- Schakelaar, 1-polig
- Schakelaar, 1-polig, met ingebouwde signaallamp, scene schakelaar "ALLES UIT" free@home
- Schakelaar, serie
- Schakelaar, wissel
- Schakelaar, wissel, 2-voudige uitvoering
- Schakelaar, wissel/enkelpolig
- Schakelaar, wissel/enkelpolig met ingebouwde signaallamp
- Schakelaar, 3-standen tbv bediening ventilatie
- Sturing naar wv (fpc)
- Bulenvoeler (N-NO zijde schaduwrijk)
- Verdeelinrichting
- Wandcontactdoos 1-voudig met beschermingscontact, verhoogde aanrakingsveiligheid
- Wandcontactdoos 1-voudig met beschermingscontact, waterdicht
- Wandcontactdoos 2-voudig met beschermingscontact, verticaal, verhoogde aanrakingsveiligheid
- Wandcontactdoos 2-voudig met beschermingscontact, horizontaal, verhoogde aanrakingsveiligheid
- Wandcontactdoos met wisselschakelaar, verhoogde aanrakingsveiligheid
- Wandcontactdoos, perlex, 2x230V bv fornuis
- Wandcontactdoos, perlex, nv 230V, WP 400V
- Omvormer PV-installatie
- PV-paneel
- aantal en positie PV panelen locatie specifiek
- extra PV-panelen vallen onder aanvullende maatregelen om te voldoen aan de BENG-eisen

**CENTRALE VERWARMING - EN WATERINSTALLATIE**

- hwa - hemelewaterafvoer - voor posities zie blokoverzicht
- opstelplaats warmtepomp (WP)
- opstelplaats expansievat
- opstelplaats gebalanceerde ventilatie (WTW)
- afzuigpunt mechanische ventilatie plafond
- afzuigpunt mechanische ventilatie wand
- opstelplaats verdelersvloerverwarming
- verwarmingselement in badkamer
- elektrisch

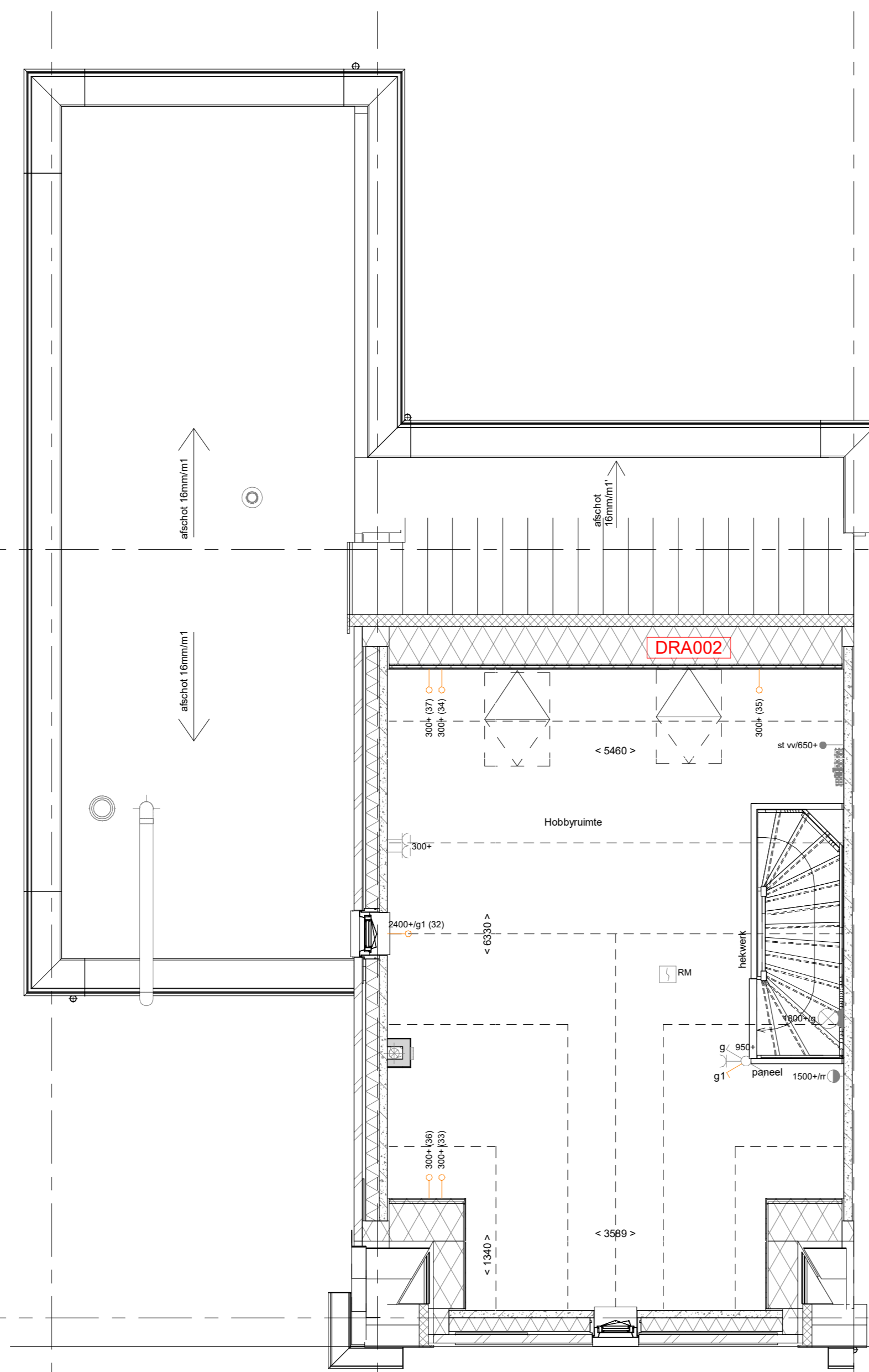
- RENVOOI GEVEL**
- A susrooster
  - V ventilatorrooster
  - S screen
  - boevoerpunt mechanische ventilatie plafond
  - boevoerpunt mechanische ventilatie wand

- BOUWKUNDIG RENVOOI**
- Kruipkolk
  - Entree symbol
  - betonwanden
  - langsgewij 90 mm
  - kopsgewij en wangscheidende wanden 100 mm
  - isolatie 160 mm
  - metselwerk 100 mm
  - gasbeton 70/100 mm
  - ongeisoleerde lichte scheidingswand 100 mm
  - geisoleerde lichte scheidingswand 100 mm
  - HSB-wand, 118mm
  - dakpakket
  - ribbenvloer 350 mm
  - betonvloer 200 mm
  - dekvloer 70 mm
  - wandliggerwerk vlg. technische omschrijving
- RENVOOI BEGLAZING**
- beglazing aan binnenzijde (tenzij anders aangegeven)
  - inbraakwerende veiligheidsklasse 2 volgens NEN 5096
  - o-o beglazing dubbel isolerend
  - o-o-o beglazing triple isolerend\*
  - o-o-o-o beglazing dubbel isolerend, veiligheidsglas
  - o-o-o-o-o beglazing triple isolerend, veiligheidsglas\*
  - M beglazing, matglas
  - o-o-o beglazing, brandwerend
  - o-o-o-o beglazing, geluidswerend
  - o-o-o-o-o beglazing, zonerend\*
  - \*deze maatregelen worden ingezet indien noodzakelijk om te voldoen aan de BENG-eisen

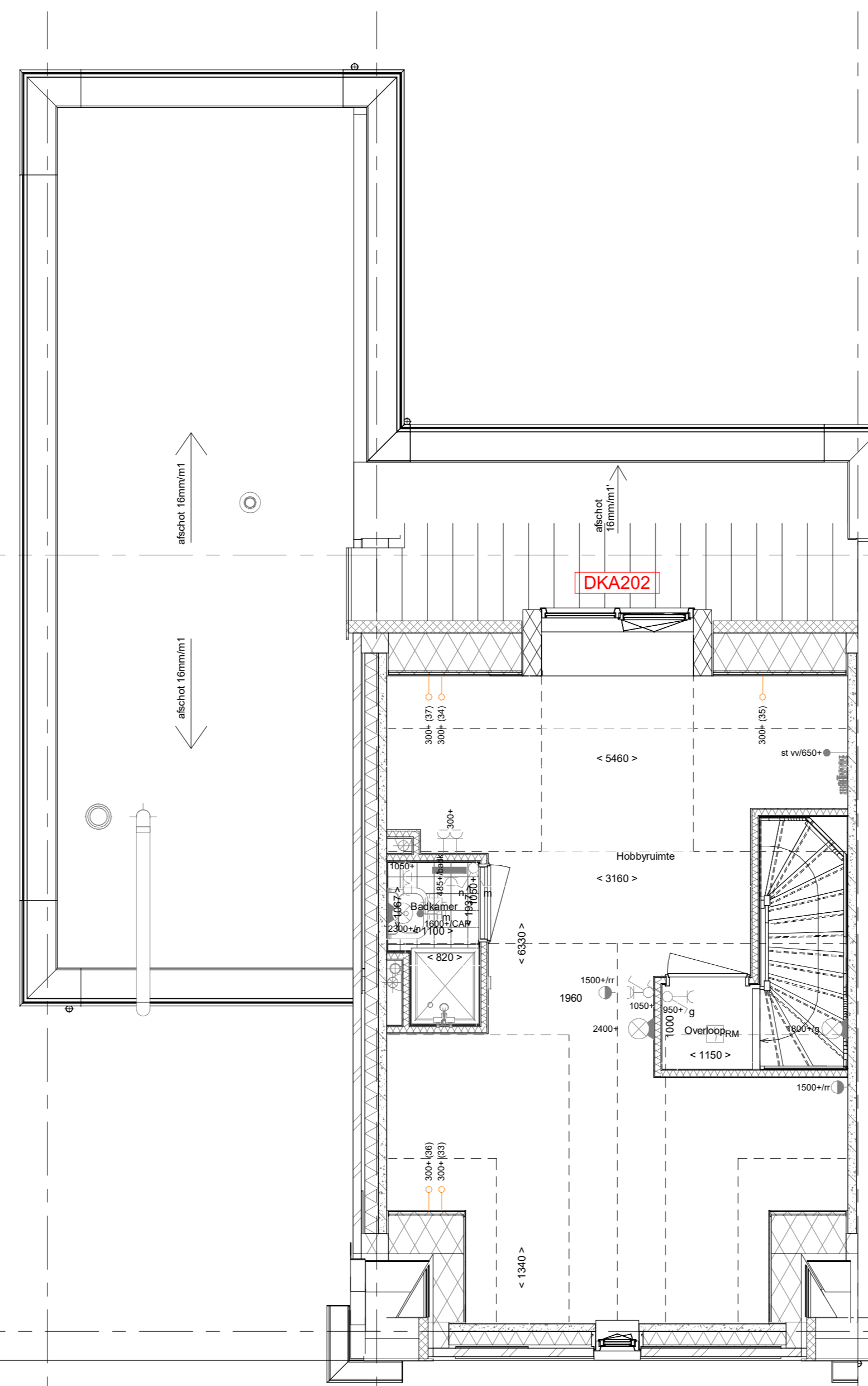


PL0101 - 1e verdieping in basis uitvoering

1e verdieping  
1 : 50



DRA002 - Dakraam achtergevel (bouwmuurzijde)  
TR1300 - Dichte trap van begane grond naar 1e verdieping



DKA202 - Dakkapel aan de achtergevel zonder overstek (buitenwerks circa 2,0 m²)  
PL0130 - 1e verdieping met overloop en onbenoemde ruimte  
PL0132PRE - 1e verdieping met badkamer voorzien van douchebak 90x90x12cm  
TR1300 - Dichte trap van begane grond naar 1e verdieping

Bouwnummer 13-14-15-16-30-31

Wijziging nr.	Wijziging datum	Wijziging omschrijving
<p>Projectnaam: <b>Buitengewoon Lommerrijk 31 woningen</b></p> <p>Projectlocatie: <b>Waalwijk</b></p> <p>Projectnr.: <b>G-105356 / 07500.300</b></p>		
<p>Opdrachtgever: <b>Heijmans</b></p> <p>Architect: <b>Quadrant Architecten</b></p> <p>Projectfase: <b>Verkooptekening</b></p> <p>Onderwerp: <b>PLGO B11 - verdieping</b></p>		
<p>heijmans</p> <p>Woningbouw</p> <p>Projectnummer: 03 1248 27 Rotterdam</p> <p>Projectnr.: 03 026-AD-Rotterdam</p> <p>Tel: 020-465 91 11 Fax: 020-465 91 51</p> <p>Format: A0 Schaal: 1:50 Datum: 10-11-2021 Cadeau: VDB</p> <p><b>VK-1.920-DEJ</b></p>		