

- ELEKTRISCHE INSTALLATIE**
- Aansluitpunt 1 fase, nul en beschermingscontact, pv-install bedraad, niet afgemonteerd (boos in mk)
 - Aansluitpunt voeding PV-installatie (indien PV-install aanwezig)
 - Aansluitpunt niet bedraad
 - Loze leiding wordt bedraad met CAI en UTP kabel, niet afgemonteerd, en op rol in meterkast (pv-inst alleen bedraad met UTP kabel)
 - Aansluitpunt TV wordt bedraad met CAI en UTP kabel, afgemonteerd met CAI wandcontactdoos en female stekker in meterkast
 - Aansluitpunt DATA wordt bedraad met CAI en UTP kabel, afgemonteerd met RJ45 wandcontactdoos en RJ45 stekker in meterkast (afgemonteerd DATA indien PV-install aanwezig)
 - Armatuur met invoegpunt aan buitenzijde, op wand
 - Bel
 - Centraal aardpunt
 - Centraaldoos tbv verlichting
 - Drukknop
 - Enkeelpolige schakelaar met wandcontactdoos, verhoogde aanrakingsveiligheid
 - Aansluitpunt tbv armatuur op wand
 - Rookmelder, optisch op lichtnet conform NEN 2555
 - Schakelaar, 1-polig
 - Schakelaar, 1-polig, met ingebouwde signaallamp, scene schakelaar 'ALLES UIT' free@home
 - Schakelaar, serie-
 - Schakelaar, wissel-
 - Schakelaar, wissel-, 2-voudige uitvoering
 - Schakelaar, wissel/enkeelpolig
 - Schakelaar, wissel/enkeelpolig met ingebouwde signaallamp
 - Schakelaar, 3-standen tbv bediening ventilatie
 - Sturing naar wp (bpe)
 - Buitemvoeler (N-NO zijde schaduwrijk)
 - Verdeellichaam
 - Wandcontactdoos 1-voudig met beschermingscontact, verhoogde aanrakingsveiligheid
 - Wandcontactdoos 1-voudig met beschermingscontact, waterdicht
 - Wandcontactdoos 2-voudig met beschermingscontact, verticaal, verhoogde aanrakingsveiligheid
 - Wandcontactdoos 2-voudig met beschermingscontact, horizontaal, verhoogde aanrakingsveiligheid
 - Wandcontactdoos met wissel/schakelaar, verhoogde aanrakingsveiligheid
 - Wandcontactdoos, perlex, 2x230V tbv fornuis
 - Wandcontactdoos, perlex, mv 230V, WP 400V
 - Omvormer PV-installatie
 - PV-paneel
 - aantal en positie PV panelen locatie specifiek
 - extra PV panelen vallen onder aanvullende maatregelen om te voldoen aan de BENG-eisen

CENTRALE VERWARMING - EN WATERINSTALLATIE

- hwa + hemeelwaterafvoer - voor positie zie bloktweezicht
 - buiterkraan voorzijde
 - opstelplaats warmtepomp (WP)
 - opstelplaats expansievat
 - opstelplaats verdeler - vloerverwarming
 - vloerverwarming
 - verwarmingselement in badkamer
 - electrisch
- RENVOOI GEVEL**
- A susrooster
 - V ventilatierooster
 - S screen
 - toevoerpunt mechanische ventilatie plafond
 - toevoerpunt mechanische ventilatie wand

VENTILATIE INSTALLATIE

- opstelplaats gebalanceerde ventilatie (WTW)
- afzuigpunt mechanische ventilatie plafond
- afzuigpunt mechanische ventilatie wand
- toevoerpunt mechanische ventilatie plafond
- toevoerpunt mechanische ventilatie wand

BOUWKUNDIG RENVOOI

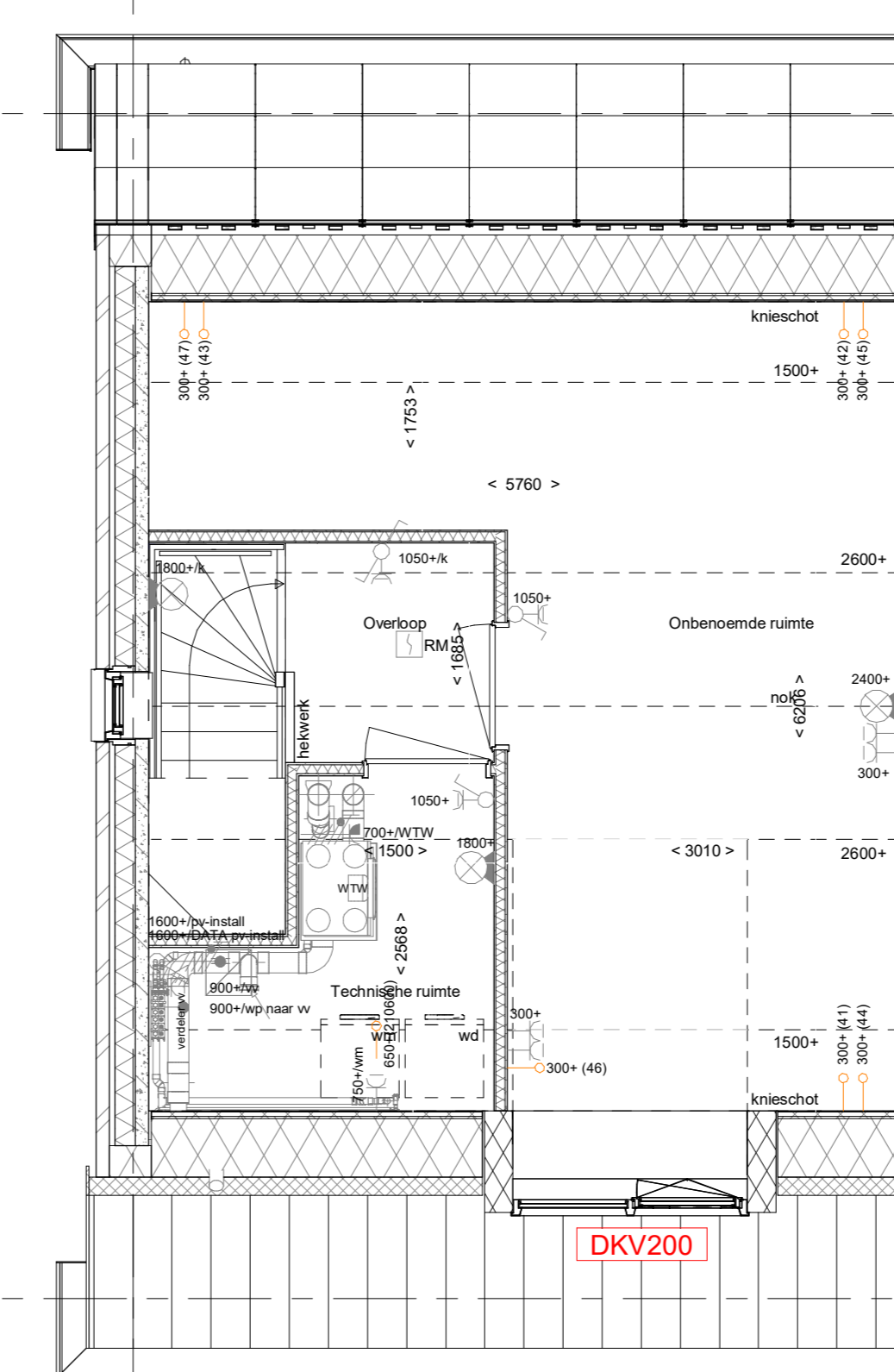
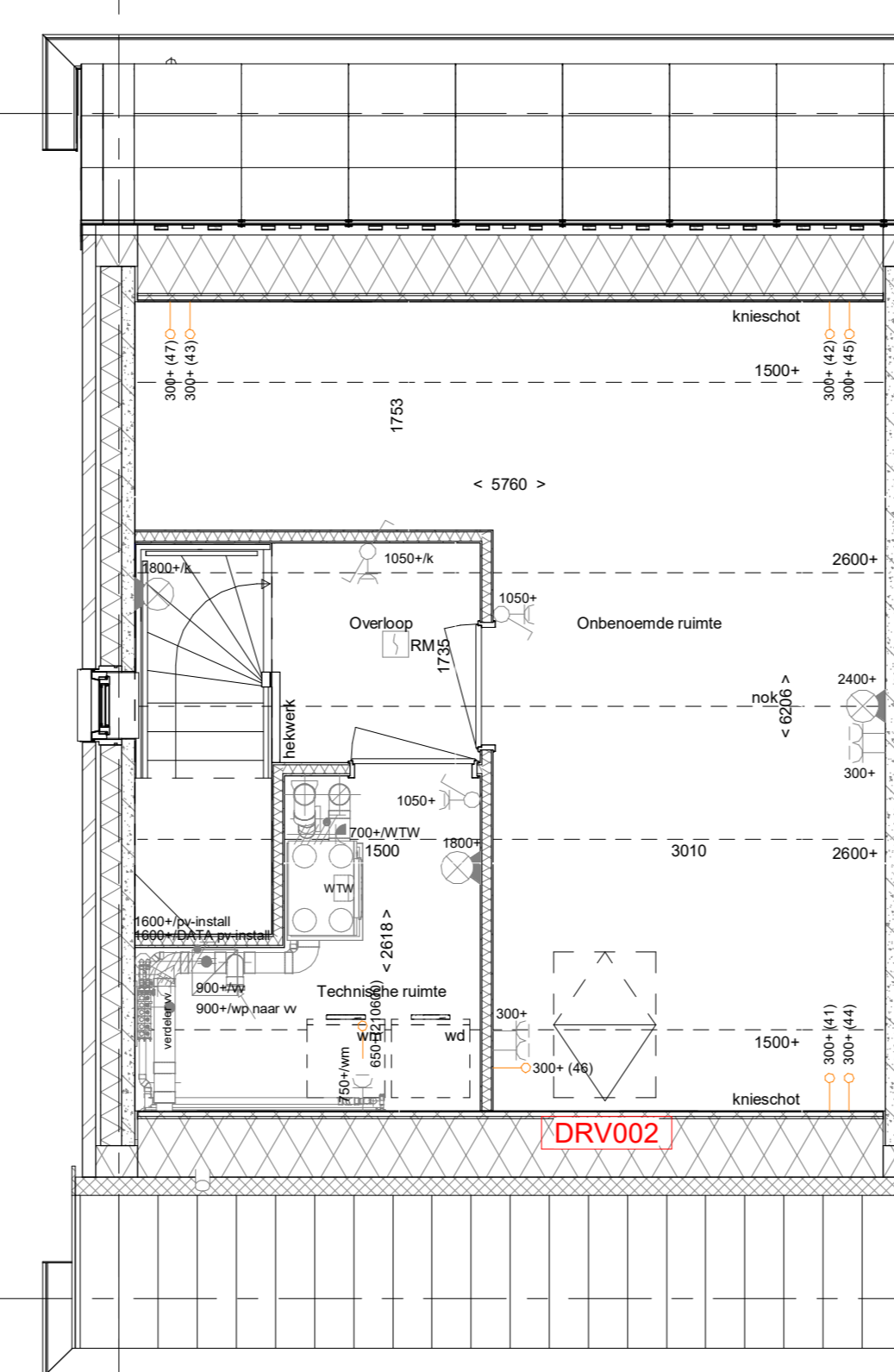
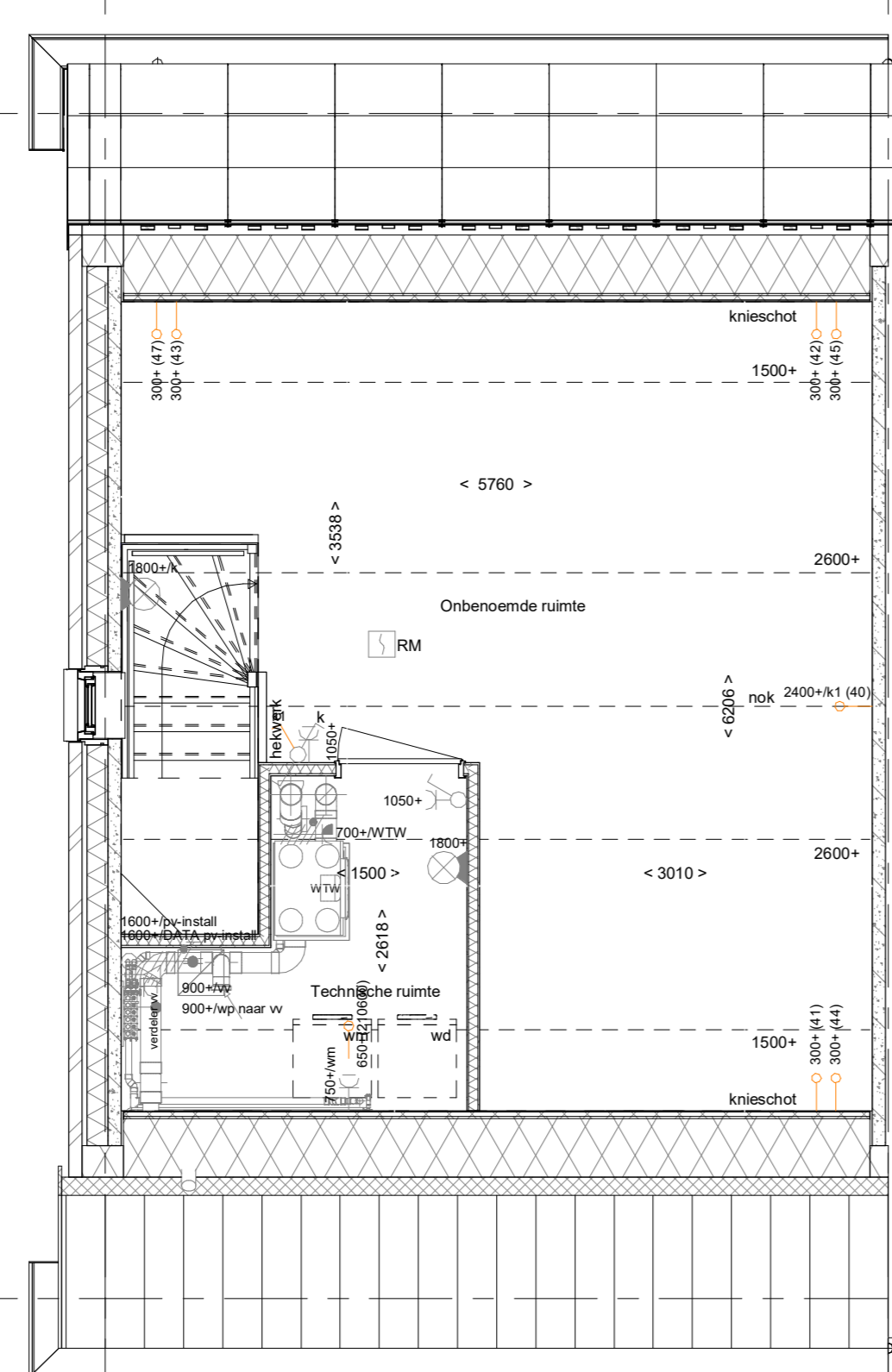
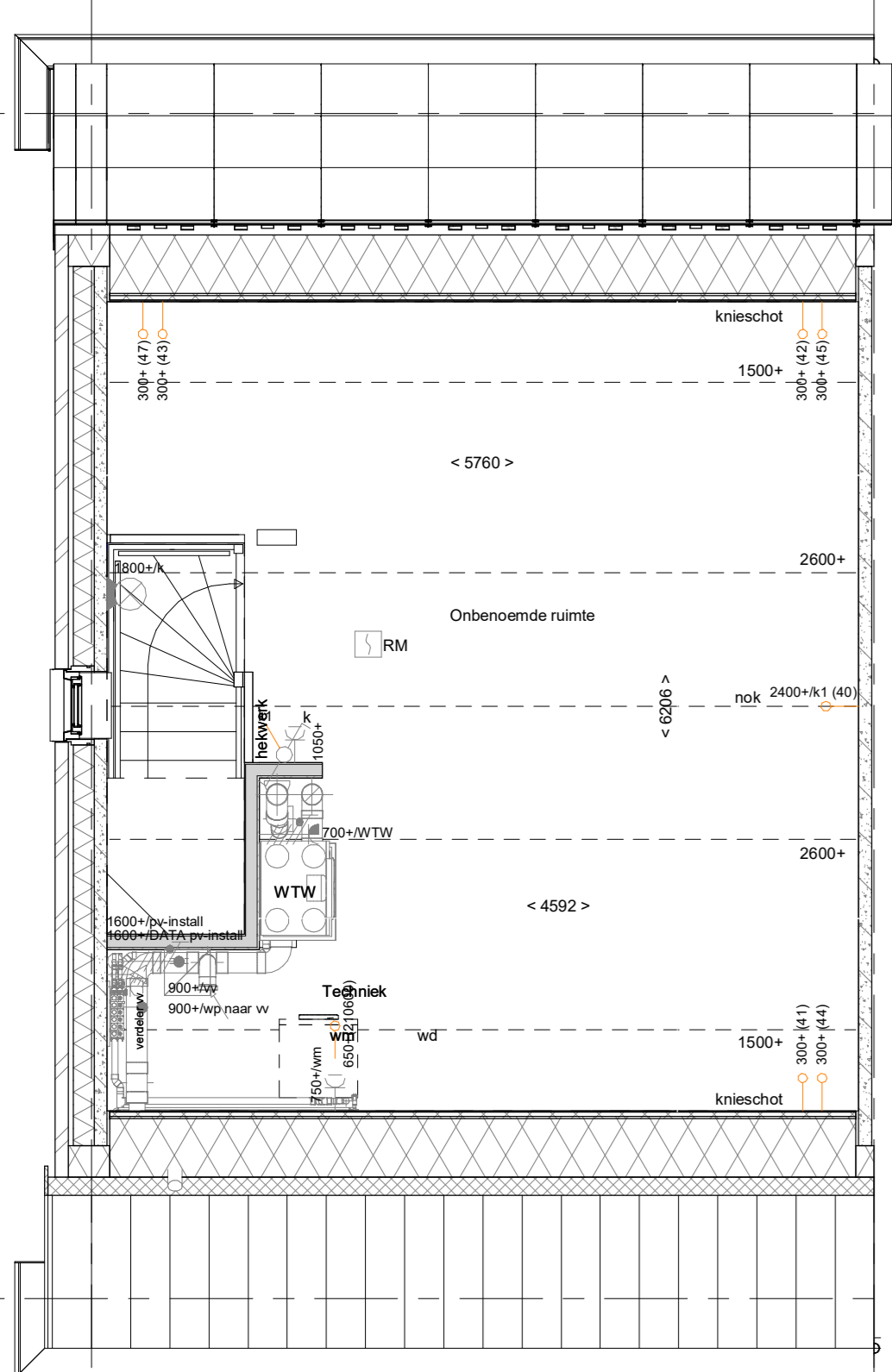
- Kruipkruk
- Entree symbol
- betonwanden - langsgewel 90 mm
- kopgevel en woningscheidende wanden 100 mm
- isolatie 160 mm
- metselwerk 100 mm
- gasbeton 70/100 mm
- ongeloseerde lichte scheidingwand 100 mm
- geïsoleerde lichte scheidingwand 100 mm
- HSB-wand, 118mm
- dakpakket
- ribbetvloer 350 mm
- betonvloer 200 mm
- dekvloer 70 mm
- wandisgelwerk vigs. technische omschrijving
- Drainrichting volgens DIN norm
- R
- L
- * Akoestische rooster / valdorpel / stotdorpel slaapkamerdeuren

RENVOOI BEGLAZING

- beglazing aan binnenzijde (tenzij anders aangegeven)
- inbraakwerendheidsklasse 2 volgens NEN 5096
- o o beglazing dubbel isolerend
- o o o beglazing triple isolerend*
- o o o o beglazing dubbel isolerend, veiligheidsglas
- o o o o o beglazing triple isolerend, veiligheidsglas*
- M beglazing, matglas
- ⚡ beglazing, brandwerend
- ⚡ beglazing, geluidswerend
- ⚡ beglazing, zonnwerend*
- *Sommige maatregelen worden ingezet indien noodzakelijk om te voldoen aan de BENG-eisen

OPSTELPLAATS

- wm = wasmachine



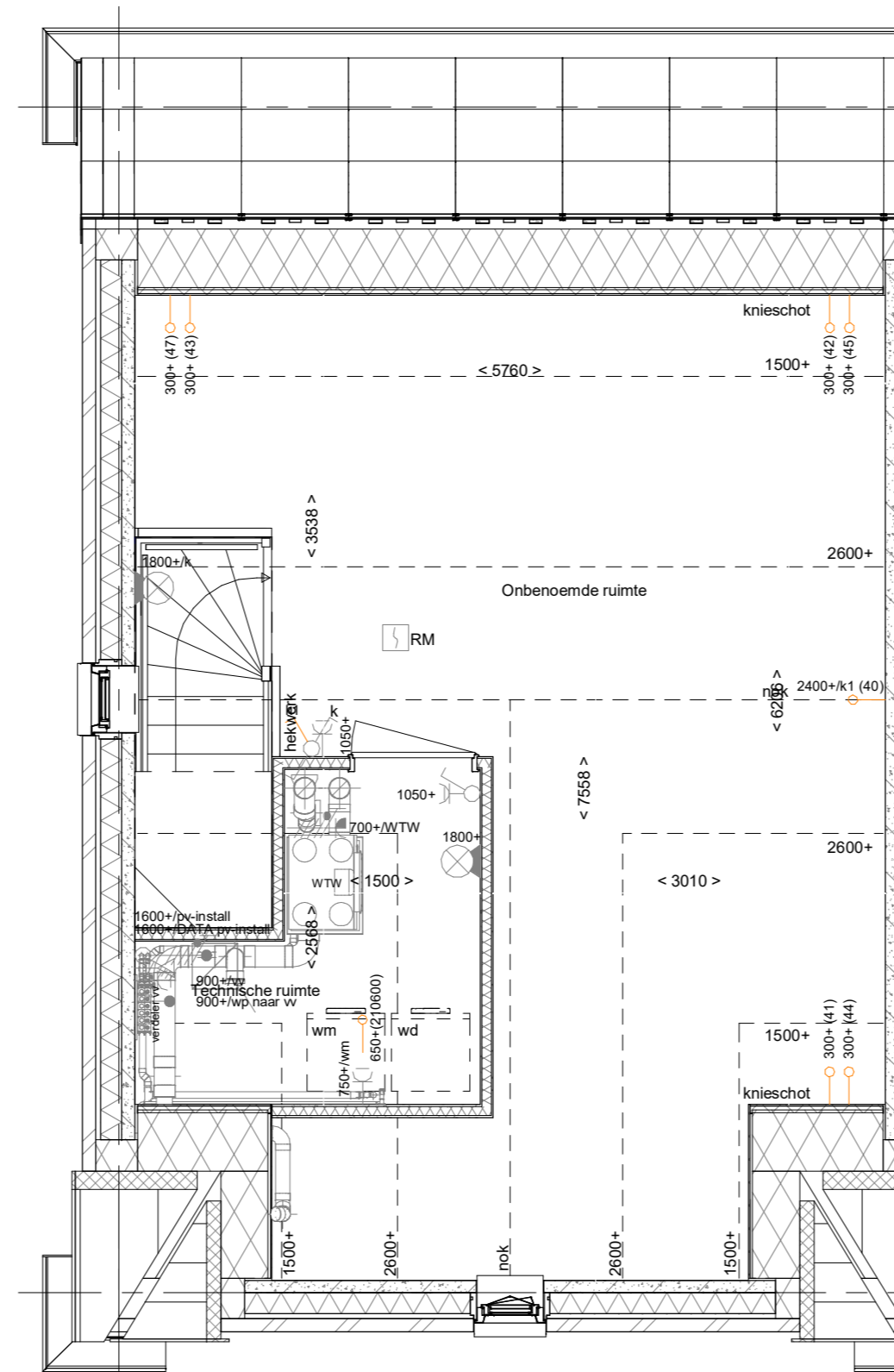
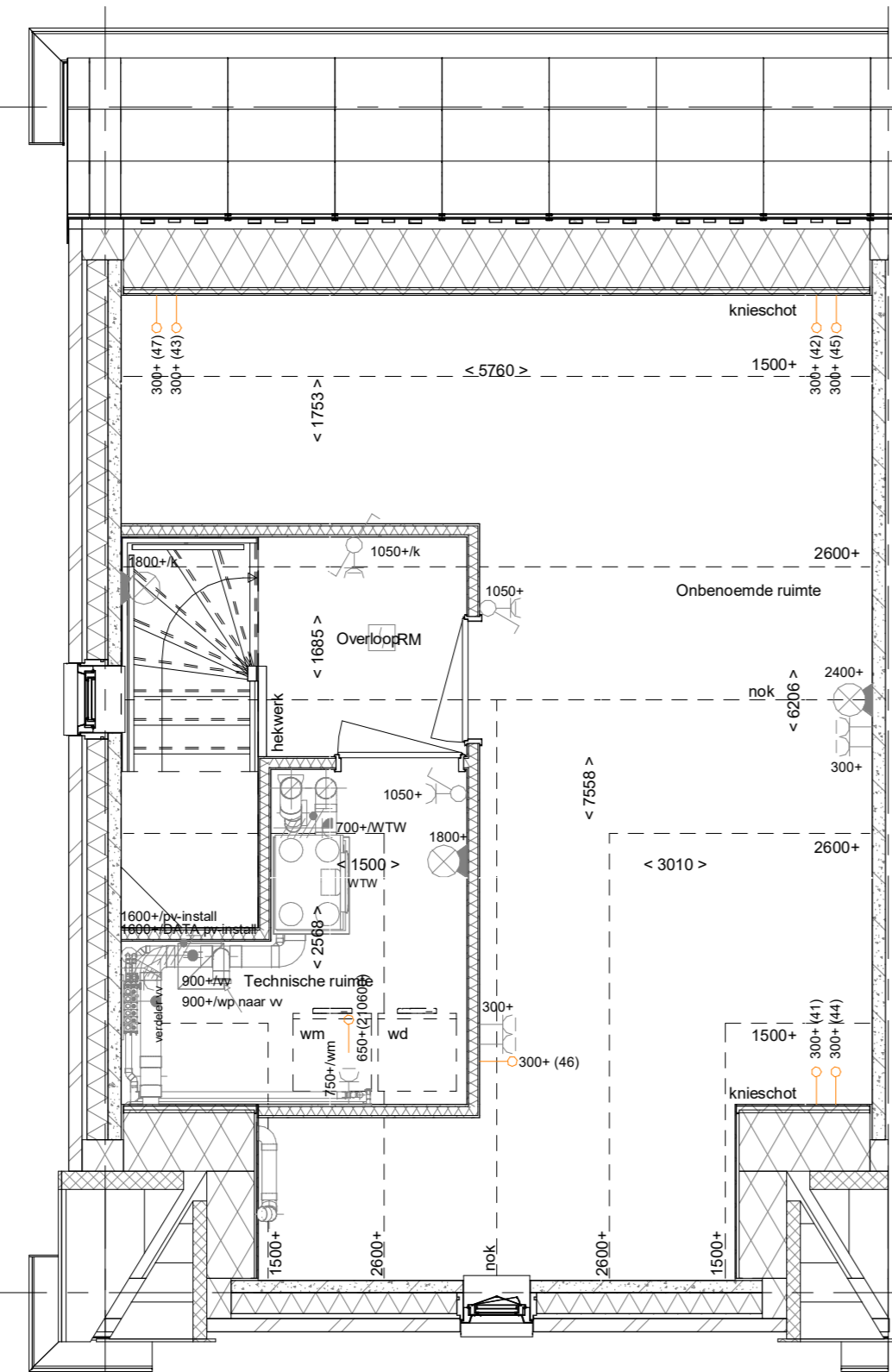
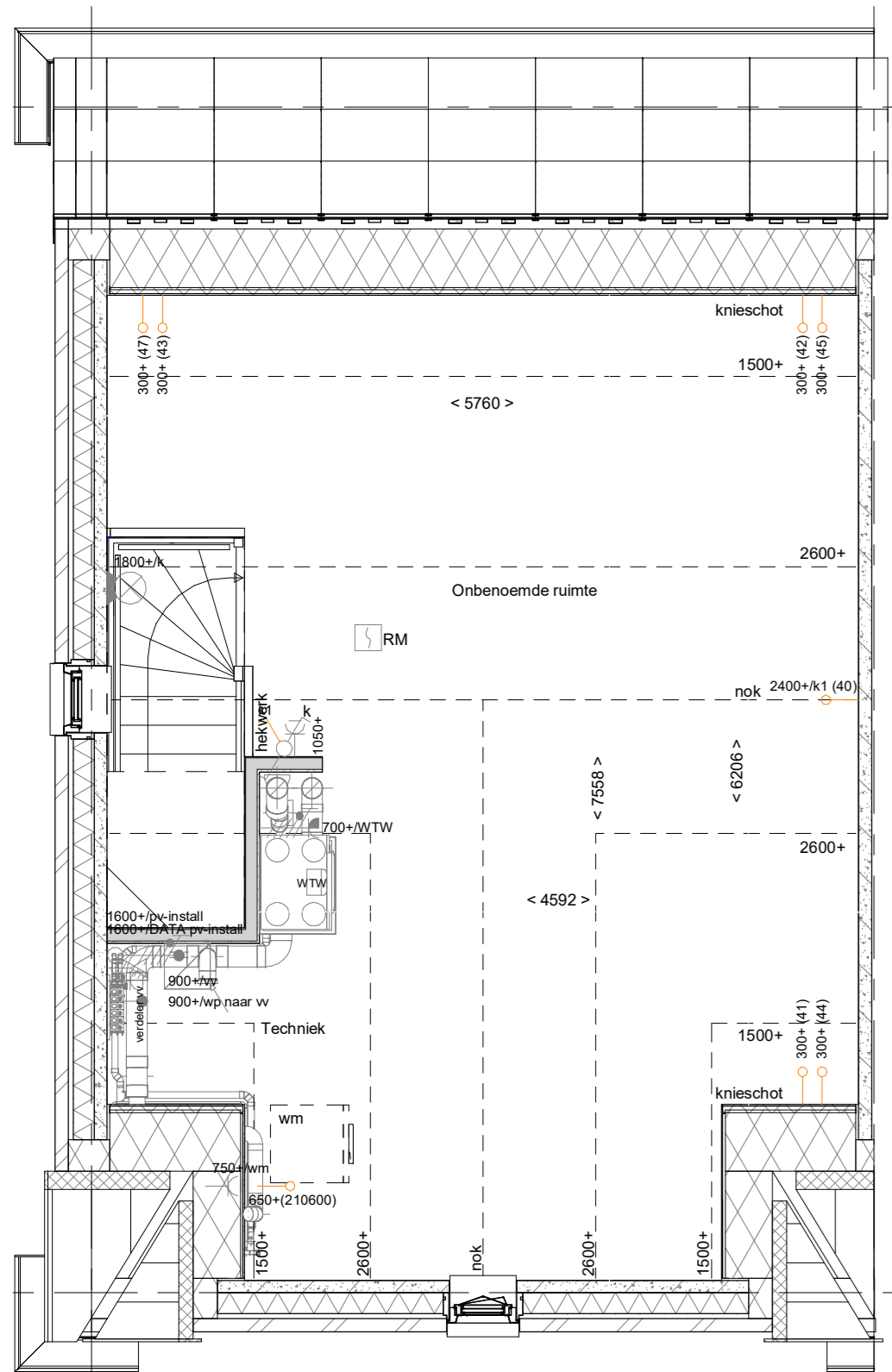
PL0201 - 2e verdieping in basis uitvoering

PL0206 - 2e verdieping met technische ruimte
TR1250 - Dichte trap van 1e verdieping naar 2e verdieping

PL0202 - 2e verdieping met overloop, technische ruimte en 1 onbenaemde ruimte
DRV002 - Groot dakraam voorgevel (boven slaapkamer 2), i.p.v. klein dakraam

DKV200 - Dakkapel aan de voorgevel zonder overstek (buitenwerks circa 2,1 m²), i.p.v. klein dakraam

2e verdieping - langskap
1 : 50



PL0201 - 2e verdieping in basis uitvoering

PL0202 - 2e verdieping met overloop, technische ruimte en 1 onbenaemde ruimte
TR1250 - Dichte trap van 1e verdieping naar 2e verdieping

PL0206 - 2e verdieping met technische ruimte

2e verdieping - puntkap
1 : 50

BNR: 26 t/m 29

Wijziging nr.	Wijziging datum	Wijziging omschrijving
Projectnaam:	31 woningen Buitengewoon	<p>Woningbouw</p> <p>020 245 91 11 020 245 91 11 020 245 91 11</p>
Projectlocatie:	Waalwijk	
Projectnr.:	G-105356	
Opdrachtgever:	Heijmans	<p>Format: A0</p> <p>Schaal: 1:50</p> <p>Datum: 04-11-2021</p> <p>Cat.: VDB</p>
Architect:	Quadrant Architecten	<p>VK-1.920-HI</p>
Projectfase:	Verkooptekening	
Onderwerp:	PLGO B01	