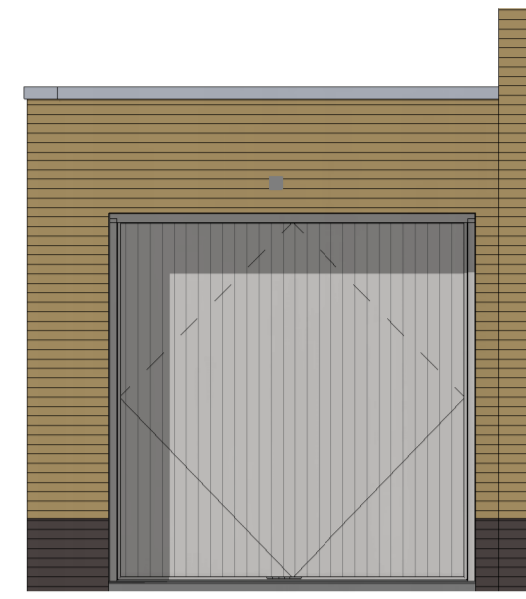
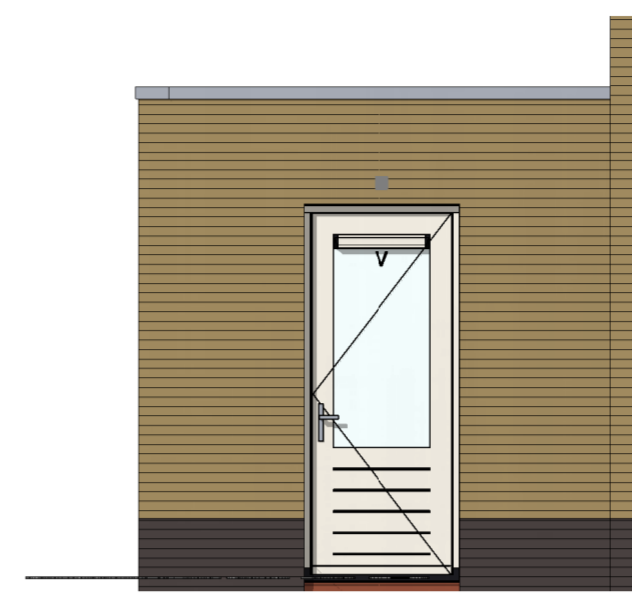
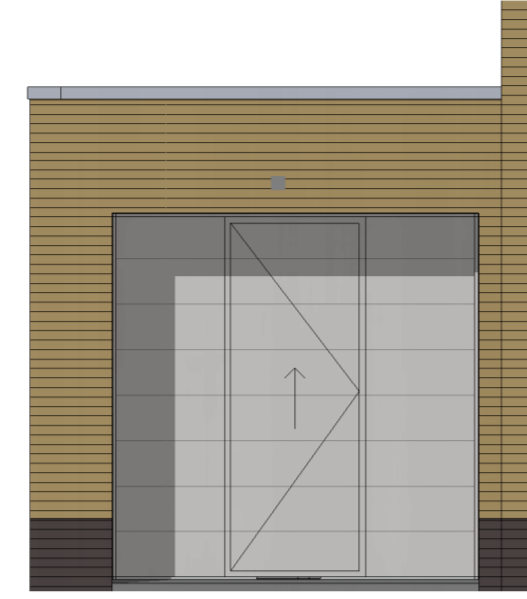
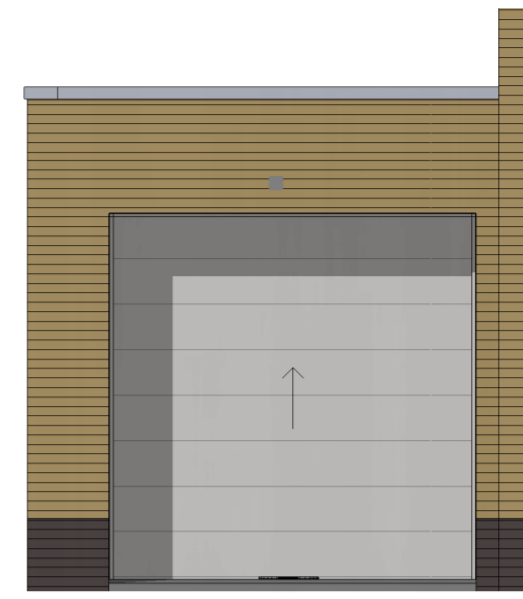


Basis voorgevel zijaanbouw



Opties voorgevel zijaanbouw



Basis achtergevel zijaanbouw



VG5021 - Kanteldeur in voorgevel
gespouwde zijaanbouw

VG5022 - Kanteldeur met loopdeur in
voorgevel gespouwde
zijaanbouw

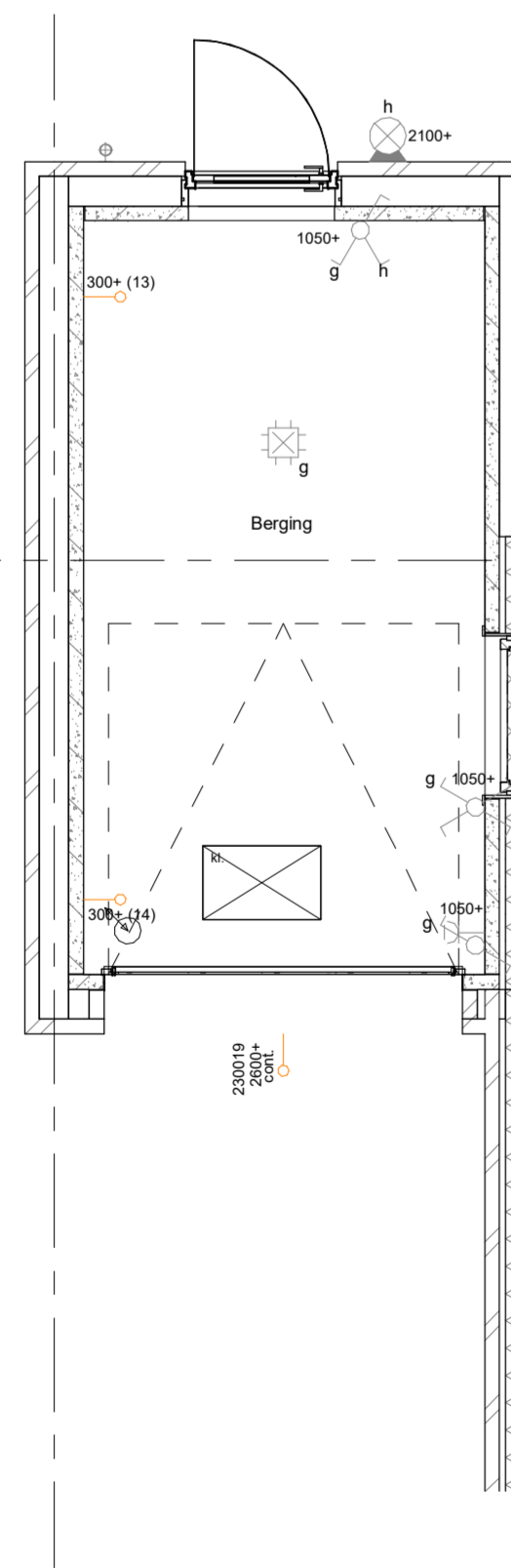
VG5023 - Sectionaaldeur in voorgevel
gespouwde zijaanbouw

VG5024 - Sectionaaldeur met loopdeur in
voorgevel gespouwde
zijaanbouw

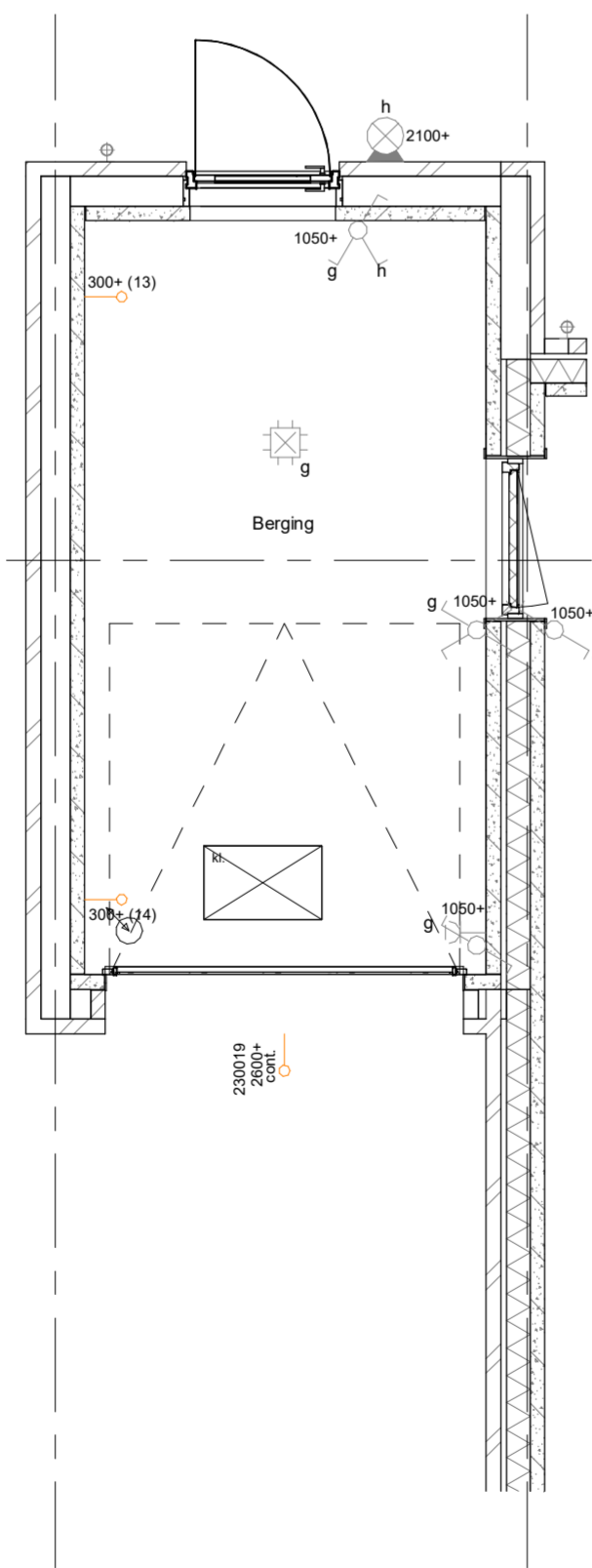
VG5025 - Duoport in voorgevel
gespouwde zijaanbouw

VG5026 - Enkele loopdeur in voorgevel
gespouwde zijaanbouw voorzien
van matglas

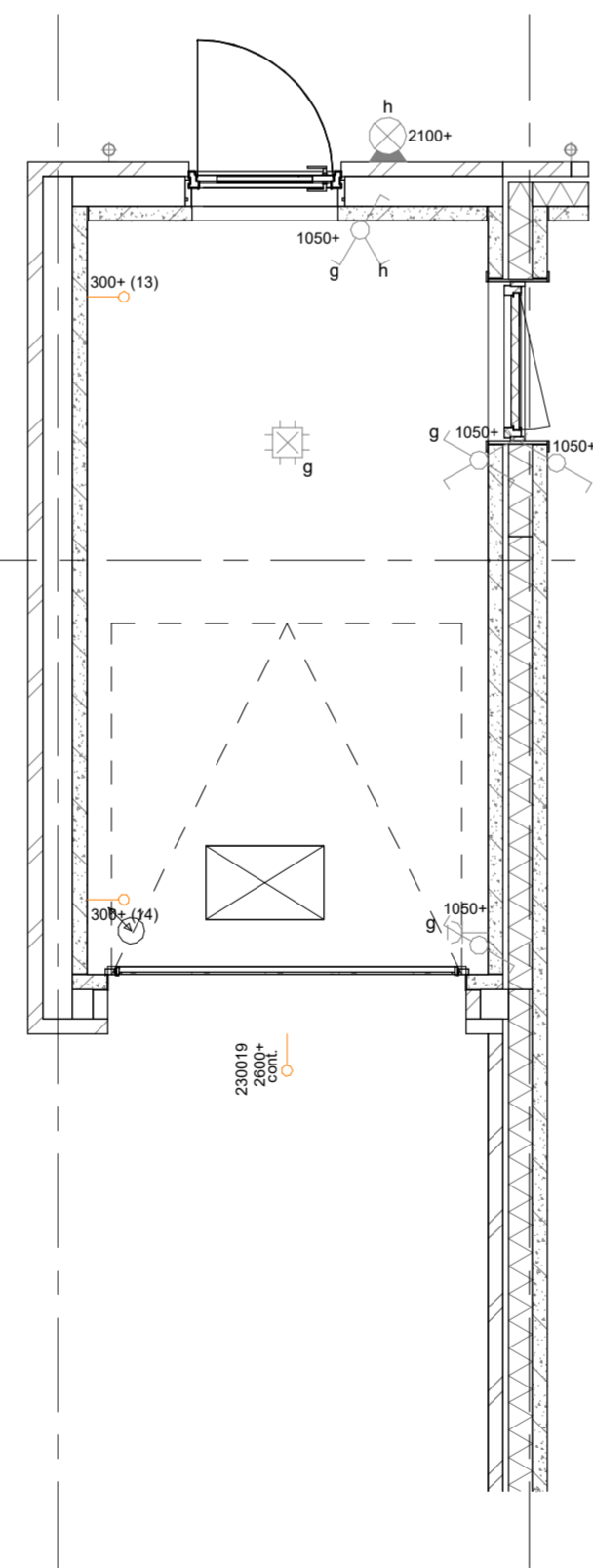
AG5021 - Enkele loopdeur in achtergevel
gespouwde zijaanbouw



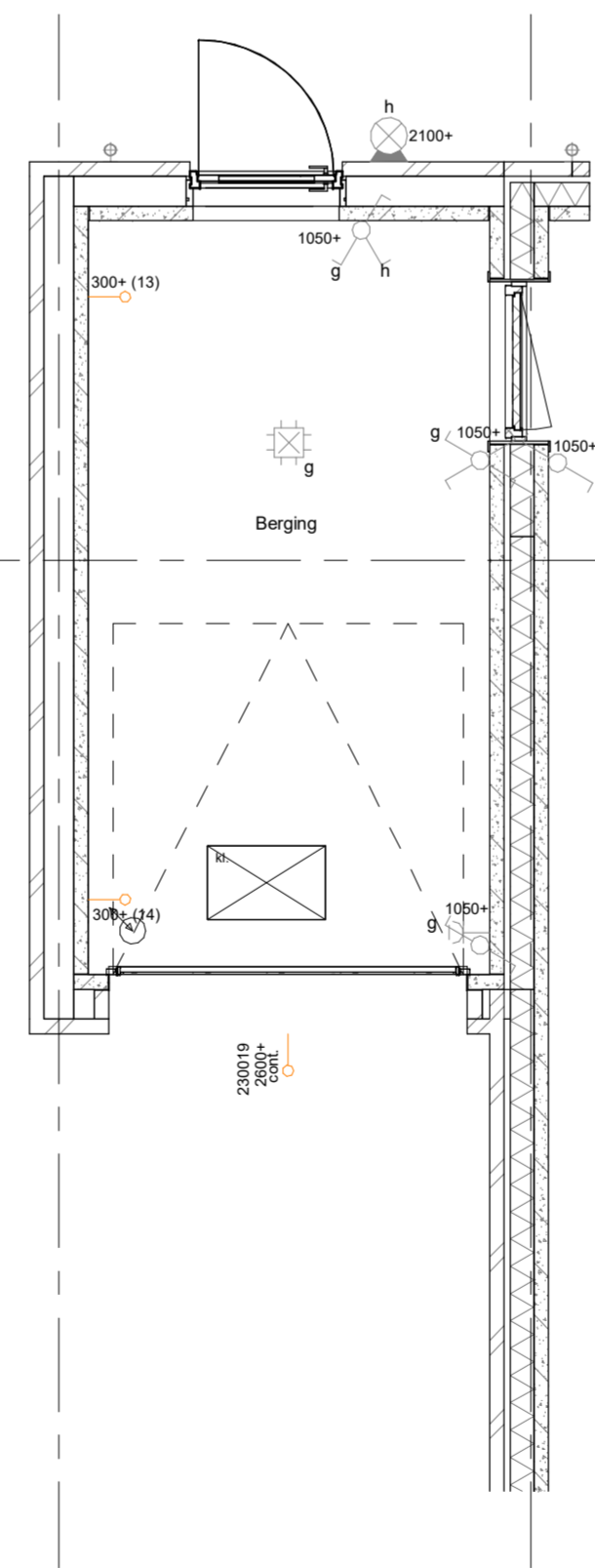
Basis



In combinatie met uitbouw 1,2m



In combinatie met uitbouw 2,4m



In combinatie met uitbouw 2,4m

- PL0012- - Gespouwde ongeïsoleerde zijaanbouw onverwarmd
- PL0022 - Houten geïsoleerde buitendeur naar zijaanbouw, 400mm uit achtergevel

ELEKTRISCHE INSTALLATIE

- Aansluitpunt 1 fase, nul en beschermingscontact, pv-install bedraad, niet afgemonteerd (loos in mk)
- Aansluitpunt voeding PV-installatie (indien PV-install aanwezig)
- Aansluitpunt niet bedraad
- Loze leiding wordt bedraad met CAI en UTP kabel, niet afgemonteerd, en op rol in meterkast (pv-inst alleen bedraad met UTP kabel)
- Aansluitpunt TV wordt bedraad met CAI en UTP kabel, afgemonteerd met CAI wandcontactdoos en female stekkerkje in meterkast
- Aansluitpunt DATA wordt bedraad met CAI en UTP kabel, afgemonteerd met RJ45 wandcontactdoos en RJ45 stekkerkje in meterkast (afgemonteerd DATA indien PV-install aanwezig)
- Armatuur met inoegpunt aan buitenzijde, op wand
- Bel
- Centraal aardpunt
- Centraaldoos tbv verlichting
- Drukknop
- Enkelpolige schakelaar met wandcontactdoos, verhoogde aanrakingsveiligheid
- Aansluitpunt tbv armatuur op wand
- Rookmelder, optisch op lichtnet conform NEN 2555
- Schakelaar, 1-polig
- Schakelaar, 1-polig, met ingebouwde signaallamp, scene schakelaar "ALLES UIT" free@home
- Schakelaar, serie-
- Schakelaar, wissel-
- Schakelaar, wissel-, 2-voudige uitvoering
- Schakelaar, wissel-/enkelpolig
- Schakelaar, wissel-/enkelpolig met ingebouwde signaallamp
- Schakelaar, 3-standen tbv bediening ventilatie
- Sturing naar wp (tbe)
- Buitenvoeler (N-NO zijde schaduwrijk)
- Verdeelinrichting
- Wandcontactdoos 1-voudig met beschermingscontact, verhoogde aanrakingsveiligheid
- Wandcontactdoos 1-voudig met beschermingscontact, waterdicht
- Wandcontactdoos 2-voudig met beschermingscontact, verticaal, verhoogde aanrakingsveiligheid
- Wandcontactdoos 2-voudig met beschermingscontact, horizontaal, verhoogde aanrakingsveiligheid
- Wandcontactdoos met wissel-/enkelpolig, verhoogde aanrakingsveiligheid
- Wandcontactdoos, perilex, 2x230V tbv fornuis
- Wandcontactdoos, perilex, mv 230V, WP 400V
- Omvormer PV-installatie
- PV-paneel
- aantal en positie PV panelen locatie specifiek
- extra PV-panelen vallen onder aanvullende maatregelen om te voldoen aan de BENG-eisen

CENTRALE VERWARMING - EN WATERINSTALLATIE

- hwa - hemelwaterafvoer - voor posities zie blokeverzicht
- buitenkraan vorstvrij
- opstelplaats warmtepomp (WP)
- opstelplaats expansievat
- opstelplaats verdeler- vloerverwarming
- verwarmingselement in badkamer
- electrisch

RENVOOI GEVEL

- VENTILATIE INSTALLATIE
- opstelplaats gebalanceerde ventilatie (WTW)
- afzuigpunt mechanische ventilatie plafond
- afzuigpunt mechanische ventilatie wand
- toevoerpunt mechanische ventilatie plafond
- toevoerpunt mechanische ventilatie wand
- suurooster
- ventilatoerooster
- screen

BOUWKUNDIG RENVOOI

- Kruipruik
- Entree symbol
- betonwanden - langsevel 90 mm
- kopgevel en woningscheidende wanden 100 mm
- isolatie 160 mm
- metsewerk 100 mm
- gasbeton 70/100 mm
- ongesoleerde lichte scheidingswand 100 mm
- geïsoleerde lichte scheidingswand 100 mm
- HSB-wand, 118mm
- dakpakket
- ribbenvloer 350 mm
- betonvloer 200 mm
- dekvloer 70 mm
- wandtegels vgs. technische omschrijving
- OPSTELPLAATS
- wm = wasmachine
- Draainrichting Volgens DIN-norm
- * Akoestische rooster / valdorpel / stofdorpel slaapkamerdeuren
- RENVOOI BEGLAZING
- beglazing aan binnenzijde (tenzij anders aangegeven)
- inbraakwerendheidsklasse 2 volgens NEN 5096
- beglazing dubbel isolerend
- beglazing triple isolerend*
- beglazing dubbel isolerend, veiligheidsglas
- beglazing triple isolerend, veiligheidsglas*
- M beglazing, matglas
- 🔥 beglazing, brandwerend
- 🔊 beglazing, geluidswerend
- ▲ beglazing, zonwerend*
- *deze maatregelen worden ingezet indien noodzakelijk om te voldoen aan de BENG-eisen

Bouwnummer 01-04-09-12-26-27-28-29

Stenen zijaanbouw ongeïsoleerd - onverwarmd

Wijziging nr.	Wijziging datum	Wijziging omschrijving
Projectnaam:	Buitengewoon Lommerrijk 31 woningen	
Projectlocatie:	Waalwijk	
Projectnr.:	G.105356 / 07500.300	
Opdrachtgever:	Heijmans Vastgoed BV	Formaat: A1 verfengd Schaal: 1:50 Datum: 12-11-2021 Getek.: VDB
Architect:	Quadrant Architecten	
Projectfase:	Verkooptekeningen	
Onderwerp:	Opties zijaanbouw Begane grond, optieblad 2	VK-1.991