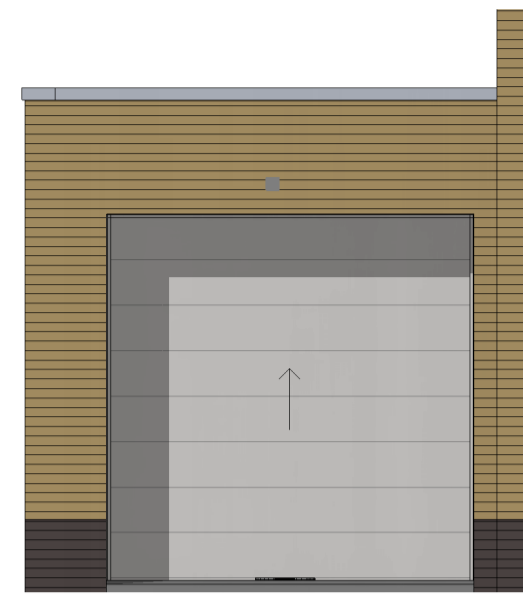
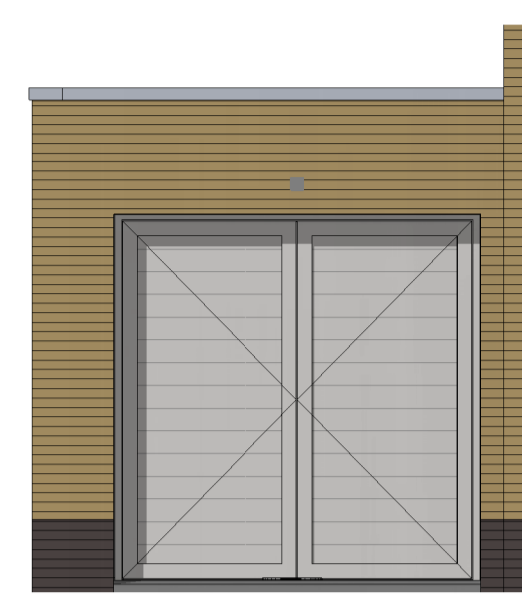
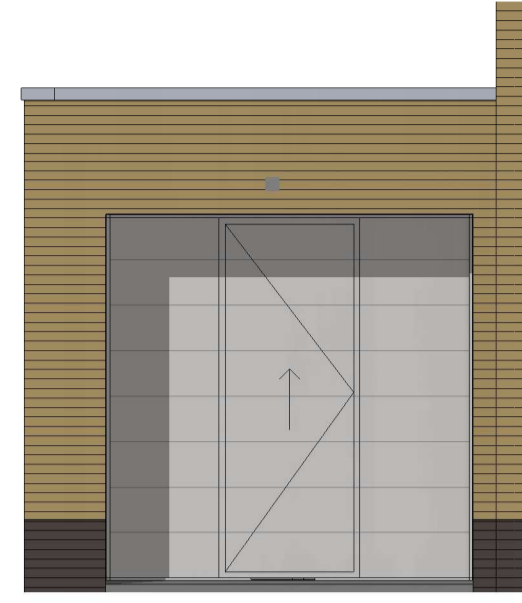


Basis voorgevel zijaanbouw



Opties voorgevel zijaanbouw



Basis achtergevel zijaanbouw



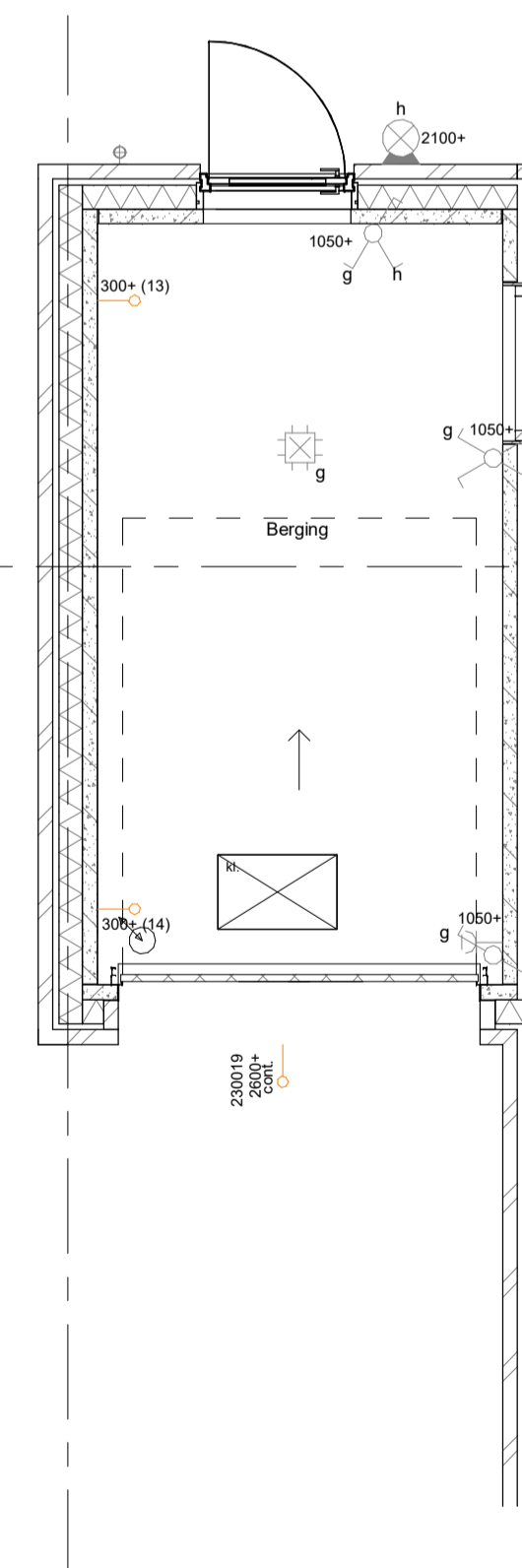
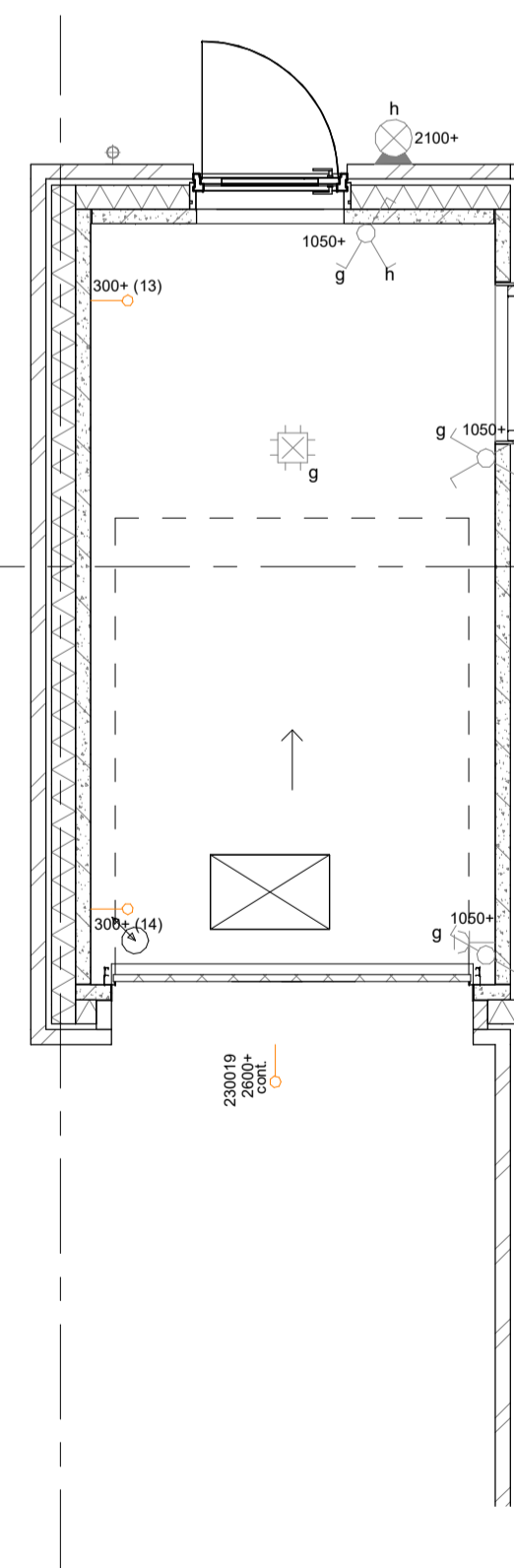
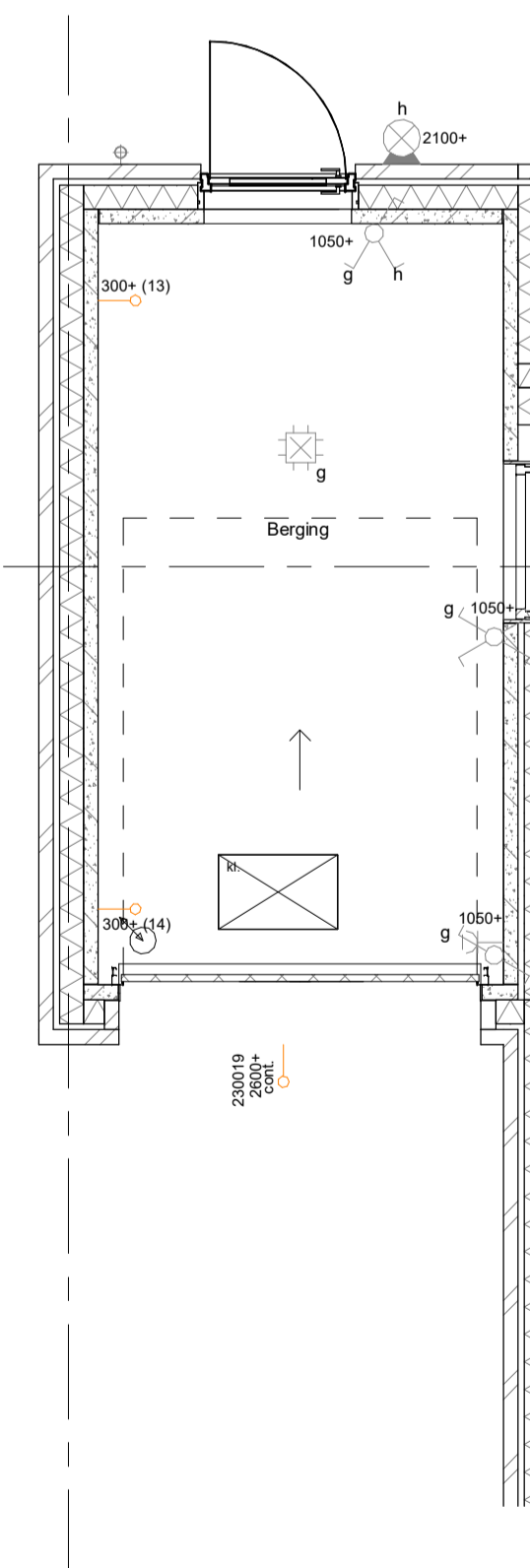
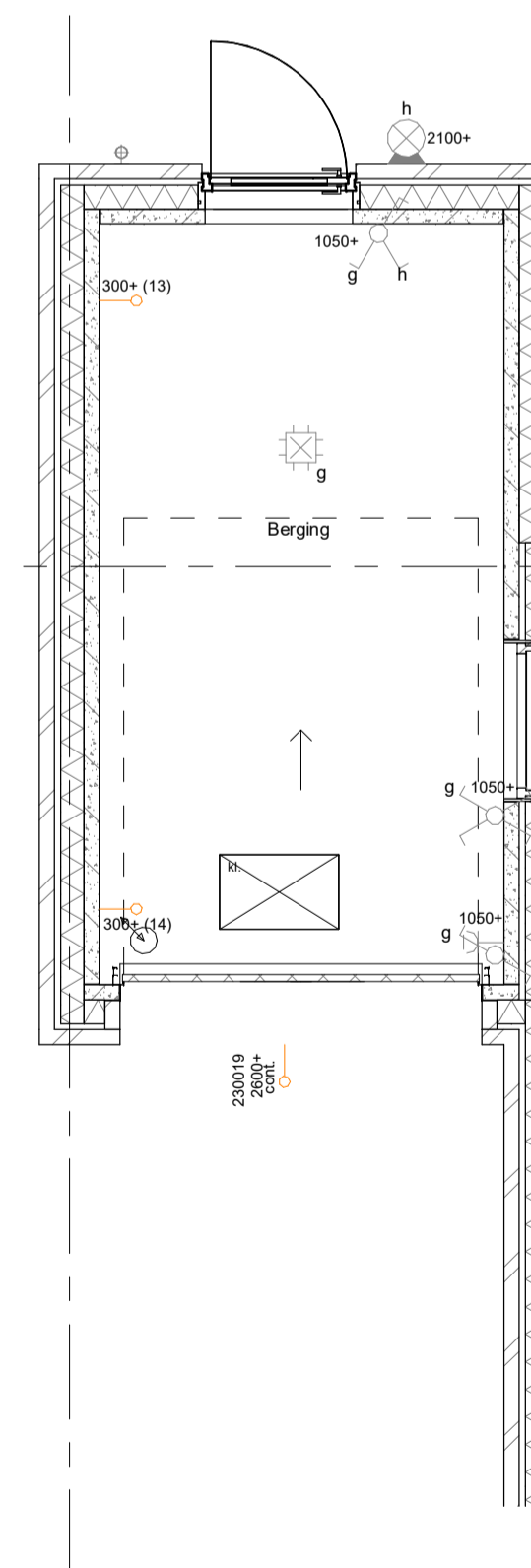
VG5023 - Sectionaaldeur in voorgevel
gespouwde zijaanbouw

VG5024a - Sectionaaldeur met loopdeur in
voorgevel gespouwde
zijaanbouw

VG5025a - Duoport in voorgevel
gespouwde zijaanbouw

VG5026a - Enkele loopdeur in voorgevel
gespouwde zijaanbouw voorzien
van matglas

AG5021 - Enkele loopdeur in achtergevel
gespouwde zijaanbouw



Basis

In combinatie met uitbouw 1,2m

In combinatie met uitbouw 2,4m

In combinatie met uitbouw 2,4m

- PL0013 - Gespouwde geïsoleerde zijaanbouw onverwarmd
- PL0022 - Houten geïsoleerde buitendeur naar zijaanbouw, 400mm uit achtergevel

ELEKTRISCHE INSTALLATIE

- Aansluitpunt 1 fase, nul en beschermingscontact. pv-install bedraad, niet afgemonteerd (loos in mk)
- Aansluitpunt voeding PV-installatie (indien PV-install aanwezig)
- Aansluitpunt niet bedraad
- Loze leiding wordt bedraad met CAI en UTP kabel, niet afgemonteerd, en op rol in meterkast (pv-inst alleen bedraad met UTP kabel)
- Aansluitpunt TV wordt bedraad met CAI en UTP kabel, afgemonteerd met CAI wandcontactdoos en female stekker in meterkast
- Aansluitpunt DATA wordt bedraad met CAI en UTP kabel, afgemonteerd met RJ45 wandcontactdoos en RJ45 stekker in meterkast (afgemonteerd DATA indien PV-install aanwezig)
- Armatuur met invoegpunt aan buitenzijde, op wand
- Bel
- Centraal aardpunt
- Centraaldoos tbv verlichting
- Drukknop
- Enkelpolige schakelaar met wandcontactdoos, verhoogde aanrakingsveiligheid
- Aansluitpunt tbv armatuur op wand
- Rookmelder, optisch op lichtnet conform NEN 2555
- Schakelaar, 1-polig
- Schakelaar, 1-polig, met ingebouwde signaallamp, scene schakelaar "ALLES UIT" free@home
- Schakelaar, serie-
- Schakelaar, wissel-
- Schakelaar, wissel-, 2-voudige uitvoering
- Schakelaar, wissel-/enkelpolig
- Schakelaar, wissel-/enkelpolig met ingebouwde signaallamp
- Schakelaar, 3-standen tbv bediening ventilatie
- Sturing naar wp (rbe)
- Buitenvoeler (N-NO zijde schaduwwijk)
- Verdeelinrichting
- Wandcontactdoos 1-voudig met beschermingscontact, verhoogde aanrakingsveiligheid
- Wandcontactdoos 1-voudig met beschermingscontact, waterdicht
- Wandcontactdoos 2-voudig met beschermingscontact, verticaal, verhoogde aanrakingsveiligheid
- Wandcontactdoos 2-voudig met beschermingscontact, horizontaal, verhoogde aanrakingsveiligheid
- Wandcontactdoos met wisselschakelaar, verhoogde aanrakingsveiligheid
- Wandcontactdoos, perilex, 2x230V tbv fornuis
- Wandcontactdoos, perilex, mv 230V, WP 400V
- Omvormer PV-installatie
- PV-paneel
- aantal en positie PV panelen locatie specifiek
- extra PV-panelen vallen onder aanvullende maatregelen om te voldoen aan de BENG-eisen

CENTRALE VERWARMING - EN WATERINSTALLATIE

- hwa - hemelwaterafvoer - voor posities zie blokoverzicht
- buitenkraan vorstvrij
- opstelplaats warmtepomp (WP)
- opstelplaats expansievat
- opstelplaats verdeler-vloerverwarming
- verwarmingselement in badkamer elektrisch

VENTILATIE INSTALLATIE

- opstelplaats gebalanceerde ventilatie (WTW)
- afzuigpunt mechanische ventilatie plafond
- afzuigpunt mechanische ventilatie wand
- toevoerpunt mechanische ventilatie plafond
- toevoerpunt mechanische ventilatie wand

BOUWKUNDIG RENVOOI

- Kruipluik
- Entree symbol
- Drainrichting Volgens DIN-norm
- R
- L
- * Akoestische rooster / valdorpel / stofdorpel slaapkamerdeuren

RENVOOI BEGLAZING

- betonwanden - langsgevel 90 mm - kopgevel en woningscheidende wanden 100 mm
- isolatie 160 mm
- metalwerk 100 mm
- gasbeton 70/100 mm
- ongesoleerde lichte scheidingswand 100 mm
- geïsoleerde lichte scheidingswand 100 mm
- HSB-wand, 118mm
- dakpakket
- ribbenvloer 350 mm
- betonvloer 200 mm
- dekplaat 70 mm
- wandtegels vlg. technische omschrijving
- beglazing aan binnenzijde (tenzij anders aangegeven)
- inbraakwerendheidsklasse 2 volgens NEN 5096
- o - beglazing dubbel isolerend
- oo - beglazing triple isolerend*
- o-o - beglazing dubbel isolerend, veiligheidsglas
- o-o-o - beglazing triple isolerend, veiligheidsglas*
- M - beglazing, matglas
- fl - beglazing, brandwerend
- o - beglazing, geluidswerend
- ▲ - beglazing, zonnwerend*
- *deze maatregelen worden ingezet indien noodzakelijk om te voldoen aan de BENG-eisen

OPSTELPLAATS

- wm = wasmachine

Bouwnummer 01-04-09-12-26-27-28-29

Stenen zijaanbouw geïsoleerd - onverwarmd

Wijziging nr.	Wijziging datum	Wijziging omschrijving
<p>Projectnaam: Buitengewoon Lommerrijk 31 woningen</p> <p>Projectlocatie: Waalwijk</p> <p>Projectnr.: G.105356 / 07500.300</p>		
<p>Oprichtgever: Heijmans Vastgoed BV</p> <p>Architect: Quadrant Architecten</p> <p>Projectfase: Verkooptekening</p> <p>Onderwerp: Opties zijaanbouw Begane grond, optieblad 3</p>		
<p>Formaat: A1 verlengd</p> <p>Schaal: 1:50</p> <p>Datum: 12-11-2021</p> <p>Gelek.: VDB</p>		<p>VK-1.992</p>