

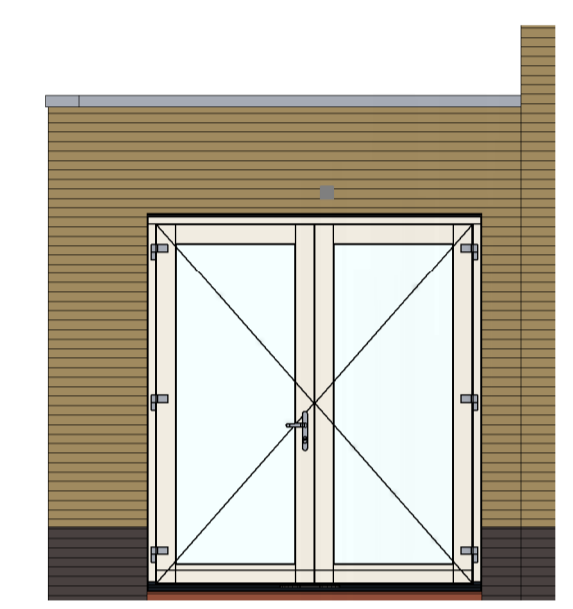
- PL0014 - Gespouwde geïsoleerde zijaanbouw verwarmd
- PL0018 - Binnendeur tussen woning en verwarmde zijaanbouw
- PL0025V - Aansluiting wasmachine en wasdroger in voorzijde zijaanbouw
- PL0025M - Aansluiting wasmachine en wasdroger in midden zijaanbouw

Basis voorgevel zijaanbouw



VG5026 - Enkele loopdeur in voorgevel gespouwde zijaanbouw voorzien van matglas

Opties voorgevel zijaanbouw



VG5029a - Dubbele deuren in voorgevel zijaanbouw

Basis achtergevel zijaanbouw



AG5021 - Enkele loopdeur in achtergevel gespouwde zijaanbouw

ELEKTRISCHE INSTALLATIE

- Aansluitpunt 1 fase, nul en beschermingscontact. pv-install bedraad, niet afgemonteerd (loos in mk)
- Aansluitpunt voeding PV-installatie (indien PV-install aanwezig)
- Aansluitpunt niet bedraad
- Loze leiding wordt bedraad met CAI en UTP kabel, niet afgemonteerd, en op rol in meterkast (pv-inst alleen bedraad met UTP kabel)
- Aansluitpunt TV wordt bedraad met CAI en UTP kabel, afgemonteerd met CAI wandcontactdoos en female stekkerkje in meterkast
- Aansluitpunt DATA wordt bedraad met CAI en UTP kabel, afgemonteerd met RJ45 wandcontactdoos en RJ45 stekkerkje in meterkast (afgemonteerd DATA indien PV-install aanwezig)
- Armatuur met invoegpunt aan buitenzijde, op wand
- Bel
- Centraal aardpunt
- Centraaldoos tbv verlichting
- Drukknop
- Enkelpolige schakelaar met wandcontactdoos, verhoogde aanrakingsveiligheid
- Aansluitpunt tbv armatuur op wand
- Rookmelder, optisch op lichtnet conform NEN 2555
- Schakelaar, 1-polig
- Schakelaar, 1-polig, met ingebouwde signaallamp, scene schakelaar "ALLES UIT" free@home
- Schakelaar, serie-
- Schakelaar, wissel-
- Schakelaar, wissel-/enkelpolig
- Schakelaar, wissel-/enkelpolig met ingebouwde signaallamp
- Schakelaar, 3-standen tbv bediening ventilatie
- Sturing naar wp (rbe)
- Buitemvoeler (N-NO zijde schaduwrijk)
- Verdeelinrichting
- Wandcontactdoos 1-voudig met beschermingscontact, verhoogde aanrakingsveiligheid
- Wandcontactdoos 1-voudig met beschermingscontact, waterdicht
- Wandcontactdoos 2-voudig met beschermingscontact, verticaal, verhoogde aanrakingsveiligheid
- Wandcontactdoos 2-voudig met beschermingscontact, horizontaal, verhoogde aanrakingsveiligheid
- Wandcontactdoos met wisselschakelaar, verhoogde aanrakingsveiligheid
- Wandcontactdoos, perilex, 2x230V tbv fornuis
- Wandcontactdoos, perilex. mv 230V. WP 400V
- Omvormer PV-installatie
- PV-paneel
- aantal en positie PV panelen locatie specifiek
- extra PV-panelen vallen onder aanvullende maatregelen om te voldoen aan de BENG-eisen

CENTRALE VERWARMING - EN WATERINSTALLATIE

- hwa → hemelwaterafvoer - opstelplaats verdeler-voerpositie zie blokoverzicht
- buitenkraan vorstrijf
- opstelplaats warmtepomp (WP)
- opstelplaats expansievat
- opstelplaats verdeler-voerverwarming
- verwarmingselement in badkamer elektrisch

VENTILATIE INSTALLATIE

- opstelplaats gebalanceerde ventilatie (WTW)
- afzuigpunt mechanische ventilatie plafond
- afzuigpunt mechanische ventilatie wand
- RENVOOI GEVEL
- A susrooster
- V ventilatiestrooster
- S screen
- toevoerpunt mechanische ventilatie plafond
- toevoerpunt mechanische ventilatie wand

BOUWKUNDIG RENVOOI

- Kruipluik
- Entree symbool
- betonwanden - langsgewel 90 mm - kopgevel en woningscheidende wanden 100 mm
- isolatie 160 mm
- metseiwerk 100 mm
- gasbeton 70/100 mm
- ongesoleerde lichte scheidingswand 100 mm
- geïsoleerde lichte scheidingswand 100 mm
- HSB-wand, 118mm
- dakpakket
- ribbenvloer 350 mm
- betonvloer 200 mm
- dekvloer 70 mm
- wandtegels vlg. technische omschrijving
- Draairichting Volgens DIN-norm
- * Akoestische rooster / valdorpel / stofdorpel slaapkamerdeuren
- RENVOOI BEGLAZING
- beglazing aan binnenzijde (tenzij anders aangegeven)
- inbraakwerendheidsklasse 2 volgens NEN 5096
- ○ beglazing dubbel isolerend
- ○ ○ beglazing triple isolerend*
- ● ○ beglazing dubbel isolerend, veiligheidsglas
- ● ○ ● beglazing triple isolerend, veiligheidsglas*
- M beglazing, matglas
- 🔥 beglazing, brandwerend
- 🔊 beglazing, geluidswerend
- ▲ beglazing, zonwerend*
- *deze maatregelen worden ingezet indien noodzakelijk om te voldoen aan de BENG-eisen

OPSTELPLAATS

- wm = wasmachine

Bouwnummer 01-04-09-12-26-27-28-29

Stenen zijaanbouw geïsoleerd - verwarmd

Wijziging nr.	Wijziging datum	Wijziging omschrijving
<p>Projectnaam: Buitengewoon Lommerrijk 31 woningen Projectlocatie: Waalwijk Projectnr.: G.105356 / 07500.300</p>		
<p>Opdrachtgever: Heijmans Vastgoed BV Architect: Quadrant Architecten Projectfase: Verkooptekening Onderwerp: Opties zijaanbouw Begane grond, optieblad 4</p>		
<p>heijmans Woningbouw</p> <p>Graafhebaan 65 Postbus 171 5248 JT Rosmalen 5240 AD Rosmalen</p> <p>T 070 - 543 51 11 F 073 - 543 51 51</p>		<p>Formaat: A1 Schaal: 1:50 Datum: 12-11-2021 Getek.: VDB</p> <p>VK-1.993</p>