

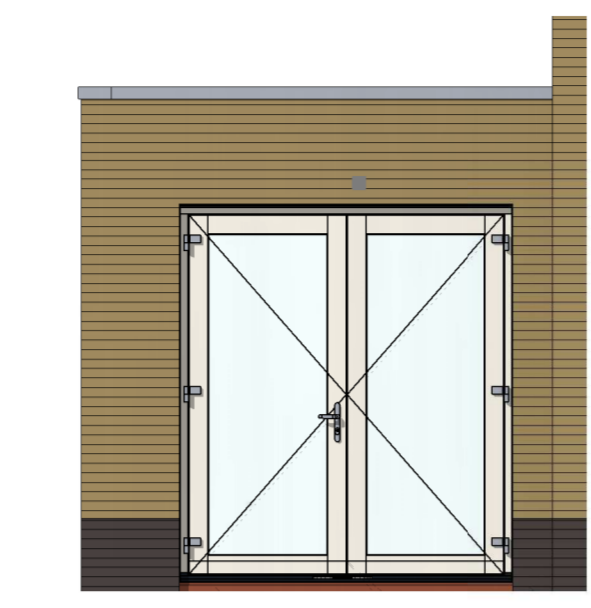
Basis voorgevel zijaanbouw (berging)



Basis voorgevel zijaanbouw (verblijfsgebied)



Opties voorgevel zijaanbouw (opties niet mogelijk bij optie PL0017)



Basis achtergevel zijaanbouw



Optie achtergevel zijaanbouw



VG5026 - Enkele loopdeur in voorgevel gespouwde zijaanbouw voorzien van matglas

VG5031 - Badkamerraam in voorgevel zijaanbouw

VG5028 - Pui met deur, raam en borstwering met glas in voorgevel aanbouw

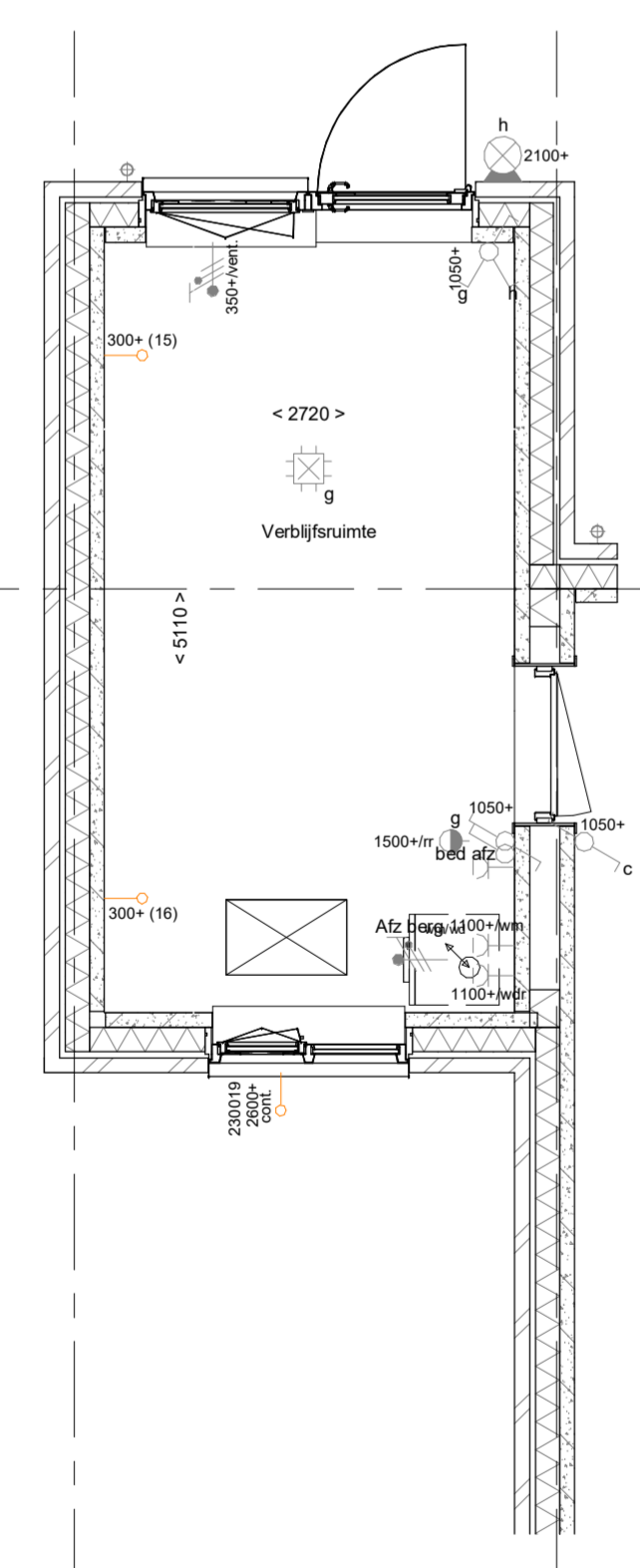
VG5030 - Kozijn met gemetselde borstwering in voorgevel zijaanbouw

VG5027 - Pui met deur en zijlicht in voorgevel aanbouw

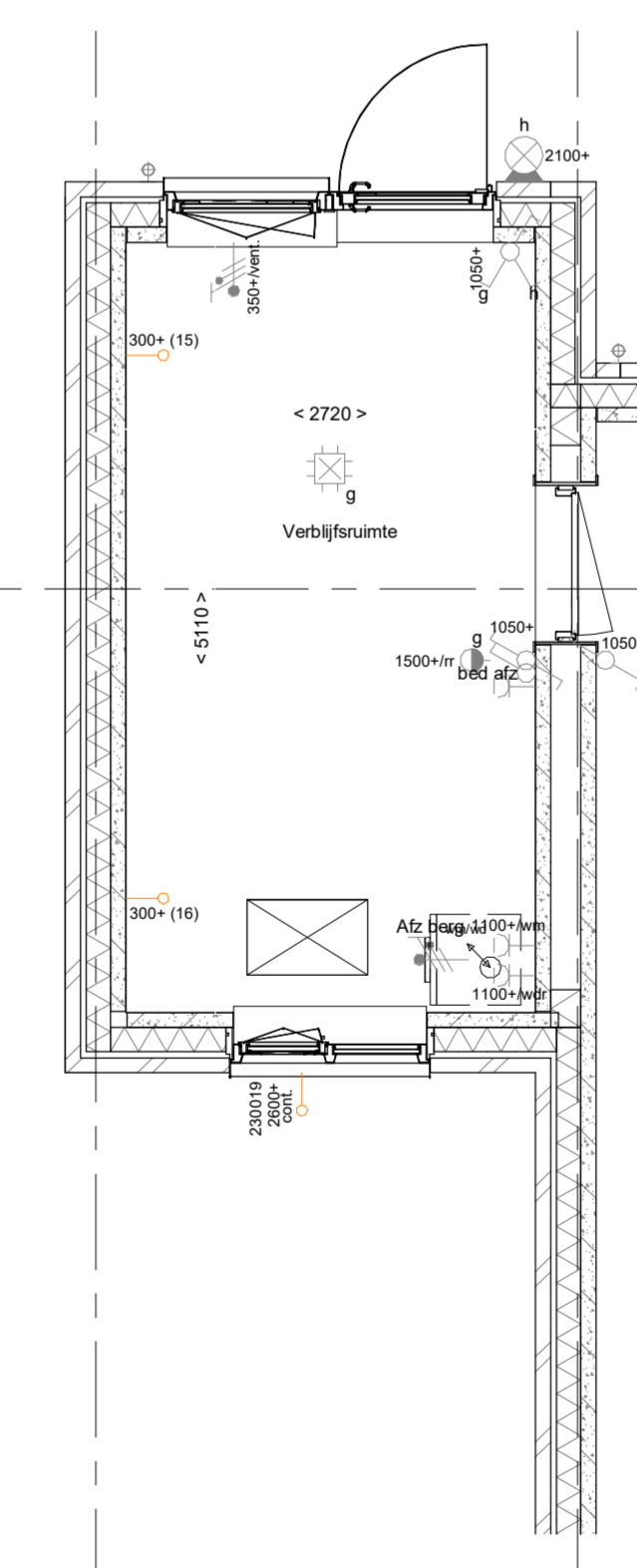
VG5029a - Dubbele deuren in voorgevel zijaanbouw

AG5025 - Enkele loopdeur en raam met gemetselde borstwering in achtergevel zijaanbouw

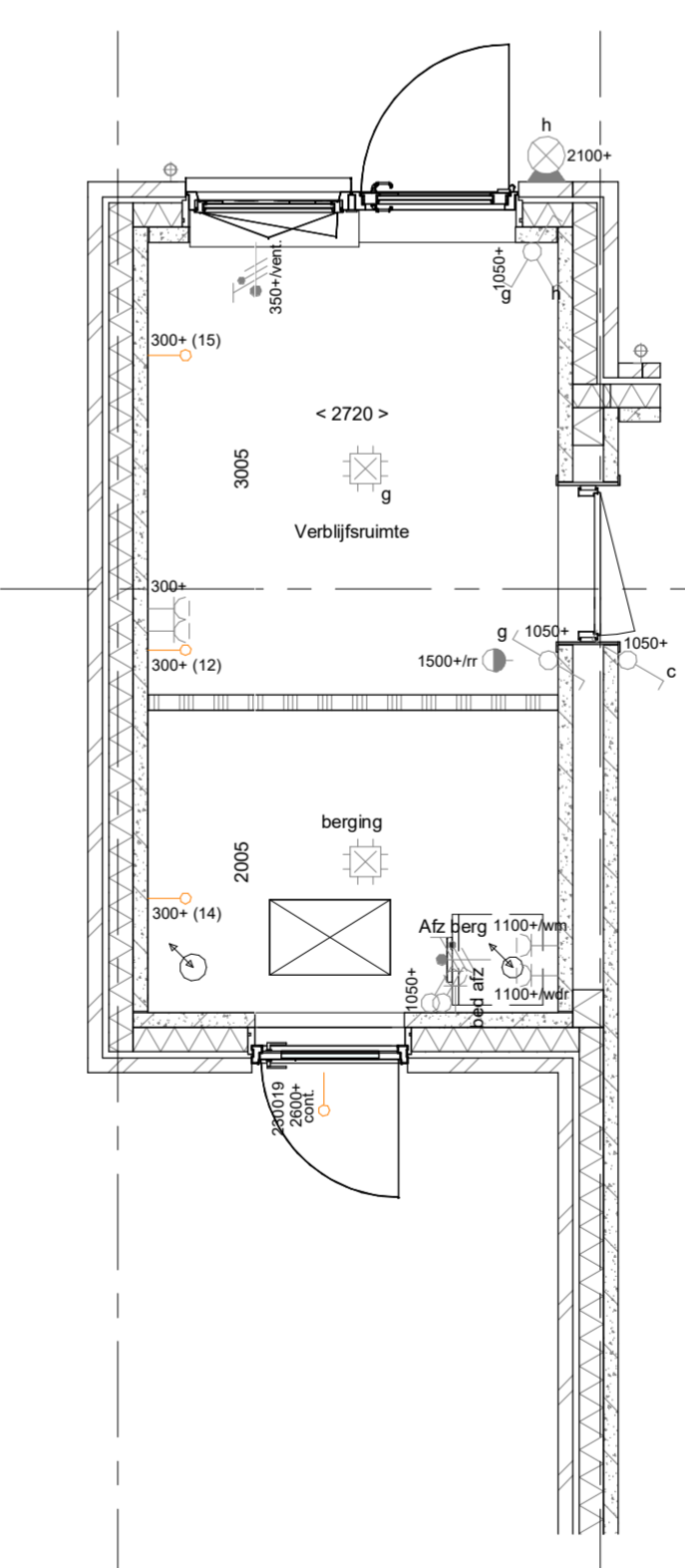
AG5024 - Kozijn met gemetselde borstwering in achtergevel zijaanbouw



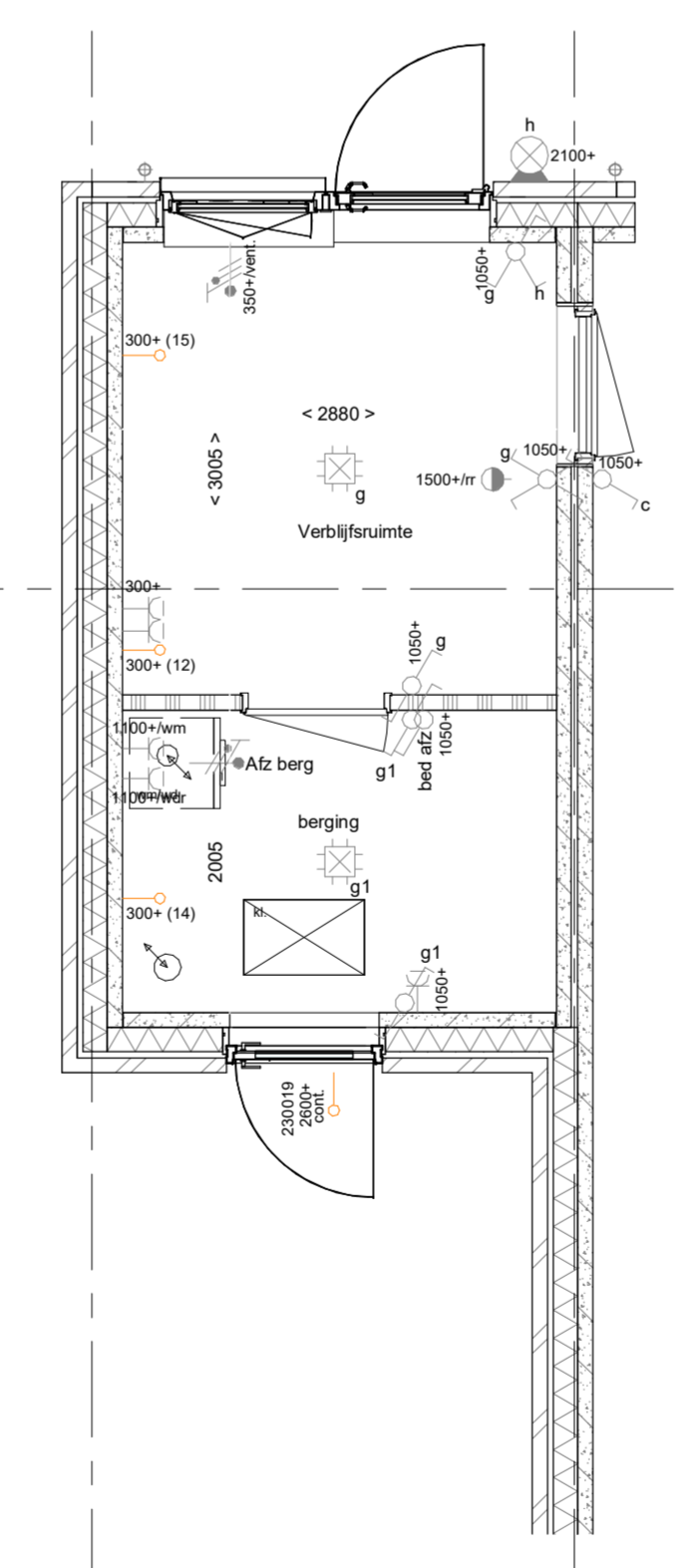
Basis



In combinatie met uitbouw 1,2m



In combinatie met uitbouw 1,2m



In combinatie met uitbouw 2,4m

- PL0015 - Zijaanbouw als verblijfsruimte met binnendeur 400mm uit achtergevel, incl. verplichte berging in tuin
- PL0018 - Binnendeur tussen woning en verwarmde zijaanbouw
- PL0025V - Aansluiting wasmachine en wasdroger in voorzijde zijaanbouw
- PL0025M - Aansluiting wasmachine en wasdroger in midden zijaanbouw

- PL0017 - Splitsing verblijfsruimte in berging en verblijfsruimte, berging in tuin komt te vervallen (Alleen i.c.m. PL0015 en een aanbouw)

- PL0017 - Splitsing verblijfsruimte in berging en verblijfsruimte, berging in tuin komt te vervallen (Alleen i.c.m. PL0015 en een aanbouw)
- PL0023 - Binnendeur tussen verblijfsruimte en berging vanuit optie PL0017
- VG5026 - Enkele loopdeur in voorgevel gespouwde zijaanbouw voorzien van matglas

- ### ELEKTRISCHE INSTALLATIE
- Aansluitpunt 1 fase, nul en beschermingscontact, pv-install bedraad, niet afgemonteerd (toos in mk)
 - Aansluitpunt voeding PV-installatie (indien PV-install aanwezig)
 - Aansluitpunt niet bedraad
 - Loze leiding wordt bedraad met CAI en UTP kabel, niet afgemonteerd, en op rol in meterkast (pv-inst alleen bedraad met UTP kabel)
 - Aansluitpunt TV wordt bedraad met CAI en UTP kabel, afgemonteerd met CAI wandcontactdoos en female stekkerje in meterkast
 - Aansluitpunt DATA wordt bedraad met CAI en UTP kabel, afgemonteerd met RJ45 wandcontactdoos en RJ45 stekkerje in meterkast (afgemonteerd DATA indien PV-install aanwezig)
 - Armatuur met inbegrepen aan buitenzijde, op wand
 - Bel
 - Centraal aardpunt
 - Centraaldoos tbv verlichting
 - Druknop
 - Enkelpolige schakelaar met wandcontactdoos, verhoogde aanrakingsveiligheid
 - Aansluitpunt tbv armatuur op wand
 - Rookmelder, optisch op lichtnet conform NEN 2555
 - Schakelaar, 1-polig
 - Schakelaar, 1-polig, met ingebouwde signaallamp, scene schakelaar "ALLES UIT" free@home
 - Schakelaar, serie-
 - Schakelaar, wissel-
 - Schakelaar, wissel-, 2-voudige uitvoering
 - Schakelaar, wissel-enkelpolig
 - Schakelaar, wissel-enkelpolig met ingebouwde signaallamp
 - Schakelaar, 3-standen tbv bediening ventilatie
 - Sturing naar wp (rbe)
 - Buitemvoeler (N-NO zijde schaduwrijk)
 - Verdeelinrichting
 - Wandcontactdoos 1-voudig met beschermingscontact, verhoogde aanrakingsveiligheid
 - Wandcontactdoos 1-voudig met beschermingscontact, waterdicht
 - Wandcontactdoos 2-voudig met beschermingscontact, verticaal, verhoogde aanrakingsveiligheid
 - Wandcontactdoos 2-voudig met beschermingscontact, horizontaal, verhoogde aanrakingsveiligheid
 - Wandcontactdoos met wisselschakelaar, verhoogde aanrakingsveiligheid
 - Wandcontactdoos, perilex, 2x230V tbv fornuis
 - Wandcontactdoos, perilex, mv 230V, WP 400V
 - Omvormer PV-installatie
 - PV-paneel
 - aantal en positie PV panelen locatie specifiek
 - extra PV-panelen vallen onder aanvullende maatregelen om te voldoen aan de BENG-eisen

- ### CENTRALE VERWARMING - EN WATERINSTALLATIE
- hwa - hemelewaterafvoer - voor posities zie blokeverzicht
 - buitenkraan vorstrij
 - opstelplaats warmtepomp (WP)
 - opstelplaats expansievat
 - opstelplaats verdeler-voerverwarming
 - verwarmingselement in badkamer elektrisch
 - RENVOOI GEVEL
 - A - susrooster
 - V - ventilatierooster
 - S - screen
 - afzuigpunt mechanische ventilatie plafond
 - afzuigpunt mechanische ventilatie wand
 - toevoerpunt mechanische ventilatie plafond
 - toevoerpunt mechanische ventilatie wand

- ### BOUWKUNDIG RENVOOI
- Kruipluik
 - Entree symbol
 - betonwanden
 - langgevel 90 mm
 - kopgevel en woningscheidende wanden 100 mm
 - isolatie 160 mm
 - metselwerk 100 mm
 - gasbeton 70/100 mm
 - ongesoleerde lichte scheidingswand 100 mm
 - geïsoleerde lichte scheidingswand 100 mm
 - HSB-wand, 118mm
 - dakpakket
 - ribbenvloer 350 mm
 - betonvloer 200 mm
 - dekvloer 70 mm
 - wandtegels met vlgs, technische omschrijving
 - OPSTELPLAATS
 - wm = wasmachine
 - Drasrichting volgens DIN 18154
 - * Akoestische rooster / valdorpel / stofdorpel slaapkamerdeuren
 - RENVOOI BEGLAZING
 - beglazing aan binnenzijde (tenzij anders aangegeven)
 - inbraakwerendheidsklasse 2 volgens NEN 5096
 - o - beglazing dubbel isolerend
 - oo - beglazing triple isolerend*
 - o-o - beglazing dubbel isolerend, veiligheidsglas
 - o-o-o - beglazing triple isolerend, veiligheidsglas*
 - M - beglazing, matglas
 - fl - beglazing, brandwerend
 - g - beglazing, geluidswerend
 - ▲ - beglazing, zonerend*
 - *deze maatregelen worden ingezet indien noodzakelijk om te voldoen aan de BENG-eisen

Bouwnummer 01-04-09-12-26-27-28-29

Zijaanbouw als verblijfsgebied

Wijziging nr.	Wijziging datum	Wijziging omschrijving
Projectnaam:	Buitengewoon Lommerrijk 31 woningen	
Projectlocatie:	Waalwijk	
Projectnr.:	G.105356 / 07500.300	(Onderscheiding) 03 - Postbus 111 0448 JZ Raamsdonk F 071 - 543 51 11 0430 AD Raamsdonk F 071 - 543 51 11
Oprichtgever:	Heijmans Vastgoed BV	Formaat: A1 verfengd Schaal: 1:50 Datum: 12-11-2021 Getek.: VDB
Architect:	Quadrant Architecten	VK-1.994
Projectfase:	Verkooptekening	
Onderwerp:	Opties zijaanbouw Begane grond, optieblad 5	